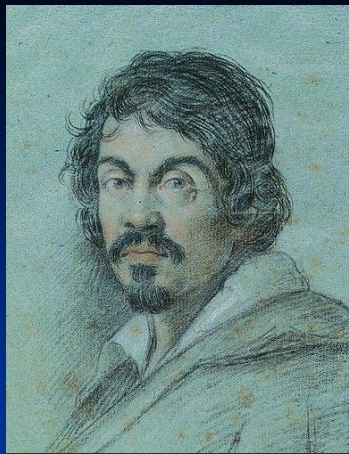


BAROKNÍ REALISMUS

jen malířství a sochařství

hlavní rozvoj Holandsko a Španělsko

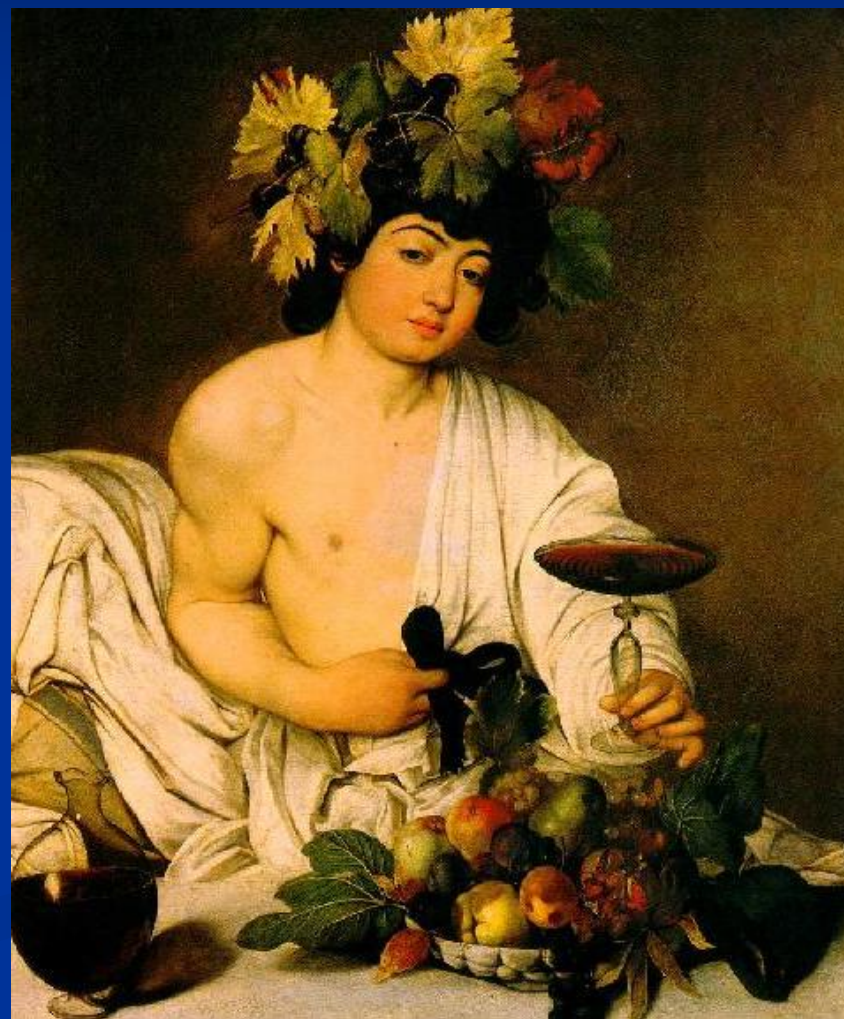


Michelangelo Merisi zvaný CARAVAGGIO

† 1610

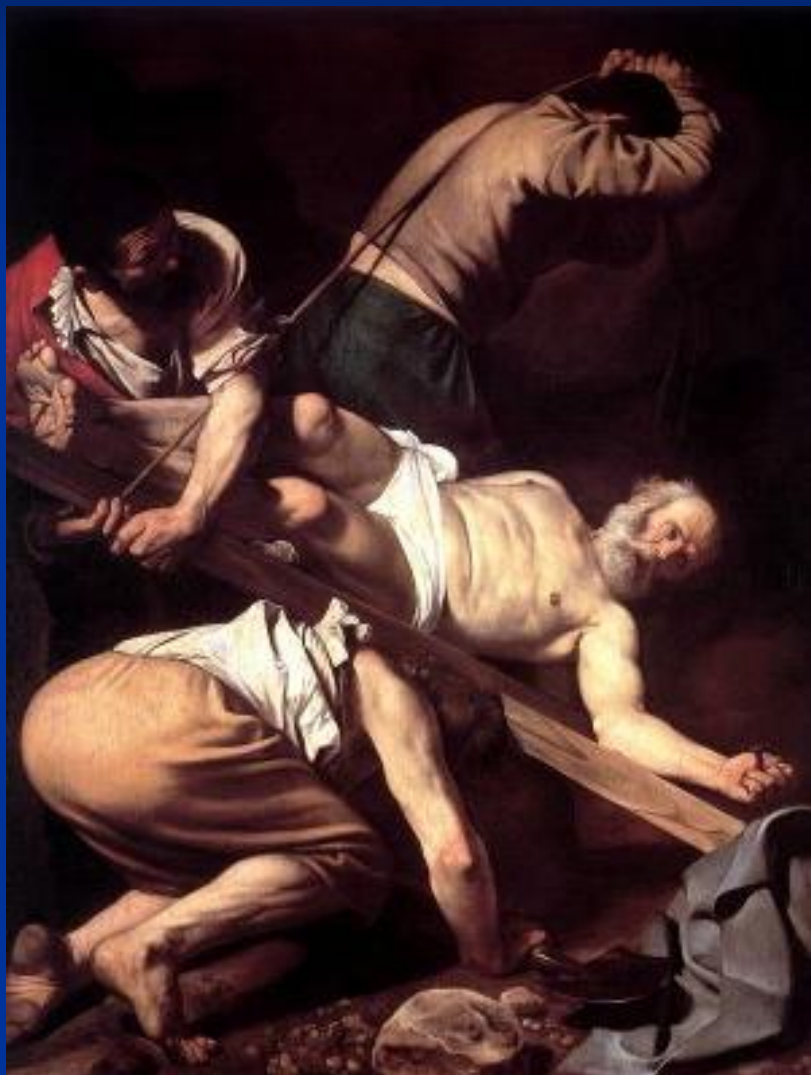
- ZAKLADATEL BAROKNÍHO REALISMU
- objev civilního pojetí v náboženském umění
- mytologické a biblické postavy zobrazuje jako prosté lidi, za modelky má i prostitutky
- verismus – přesné zobrazení předmětů
- v pozdním díle mystičnost, neskutečné osvětlení
- rváč, duelant, chráněnc kardinála del Monte,
- člen řádu maltézských rytířů, uprchlý vězeň

Mladík s košíkem ovoce - Bacchus

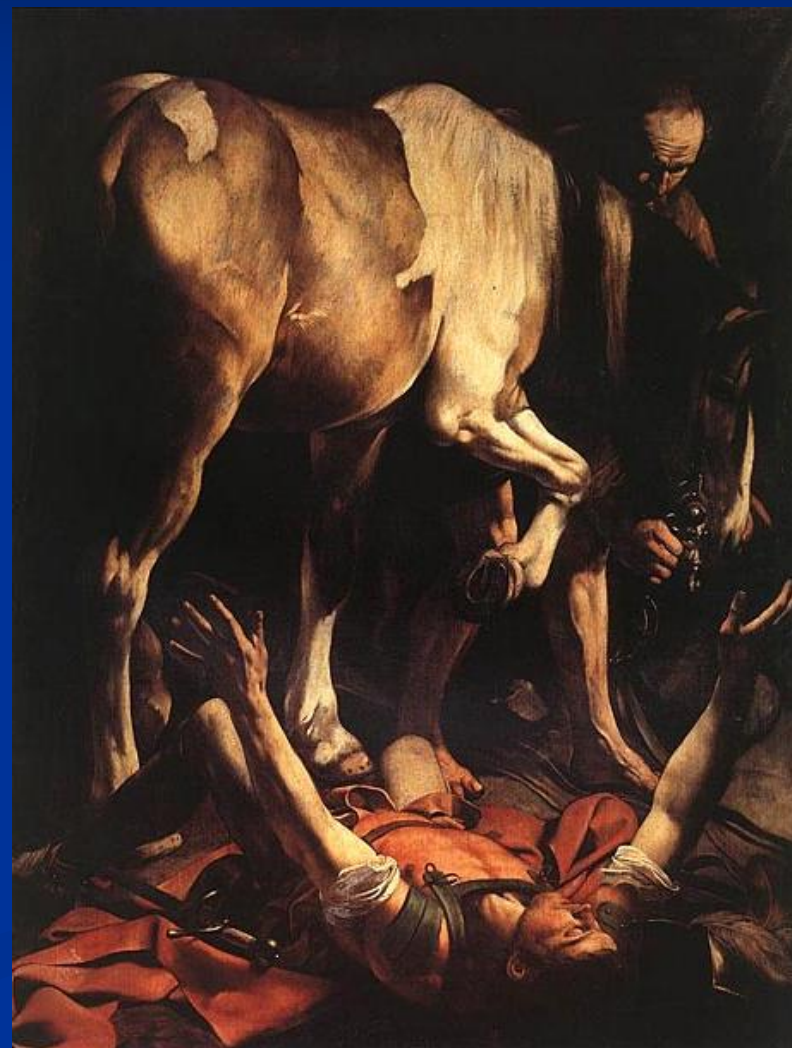




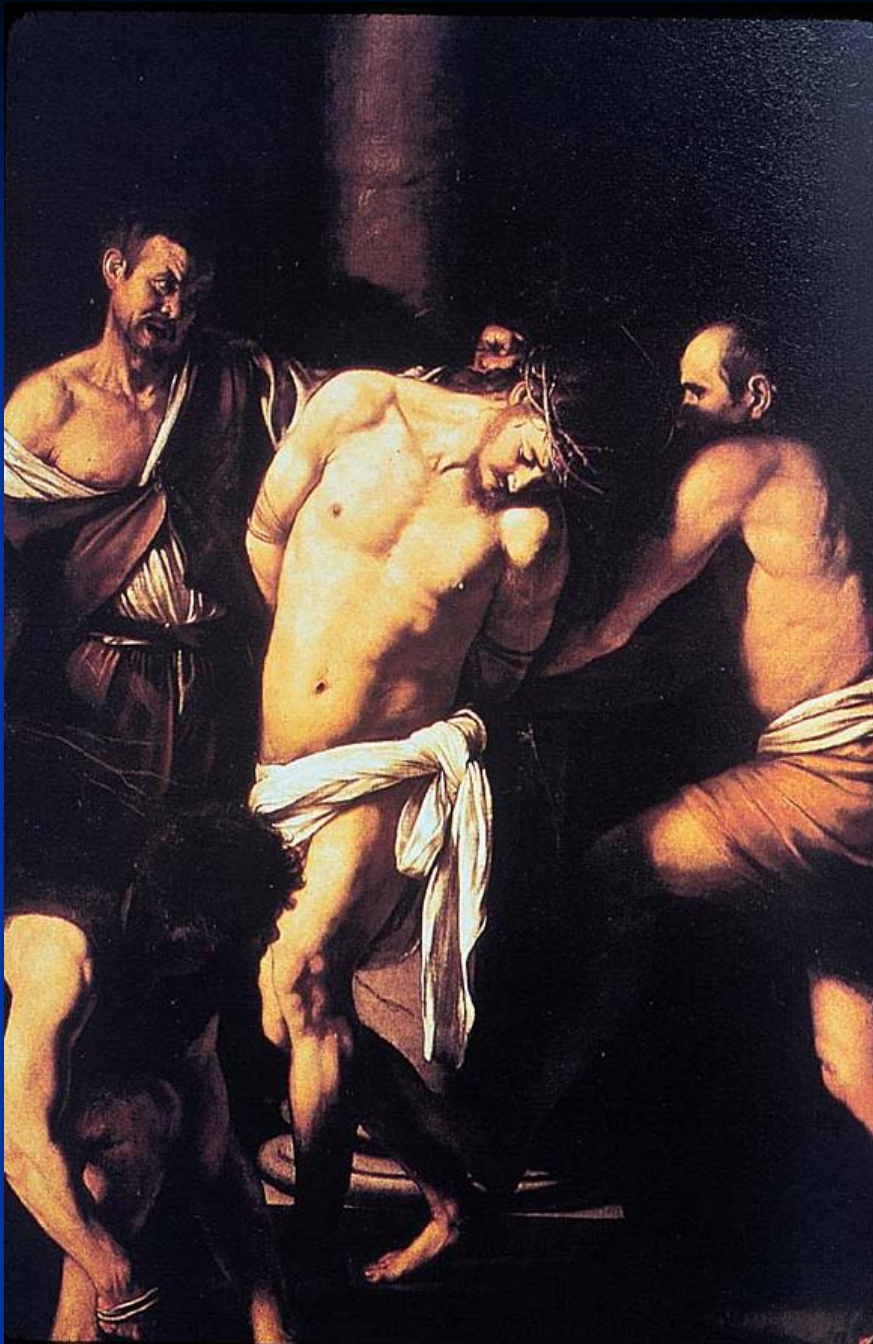
Ukřižování sv. Petra



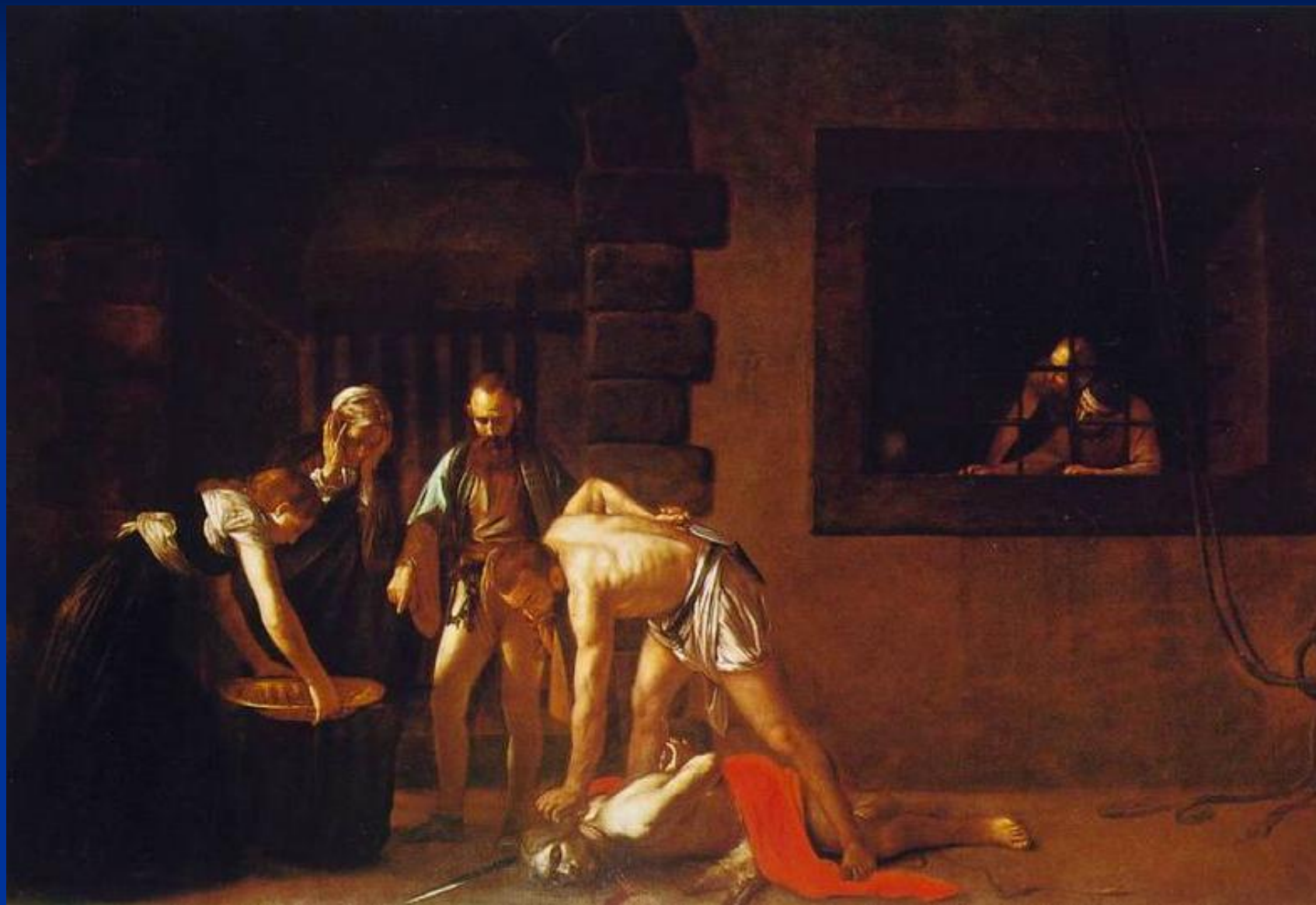
Obrácení Šavla



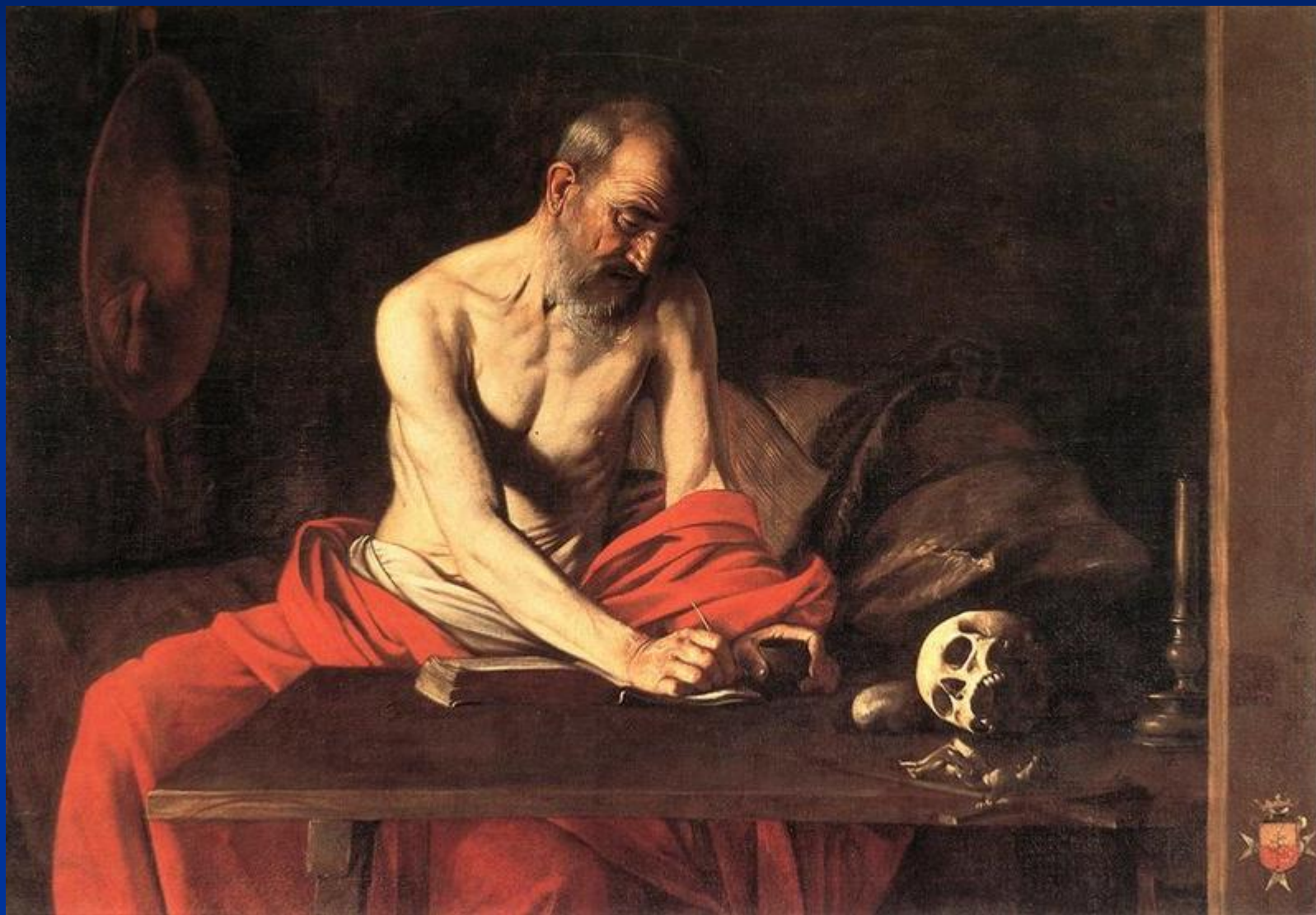
Evangelijní témata



Stětí Jana Křtitele



Svatý Jeroným



Zátiší

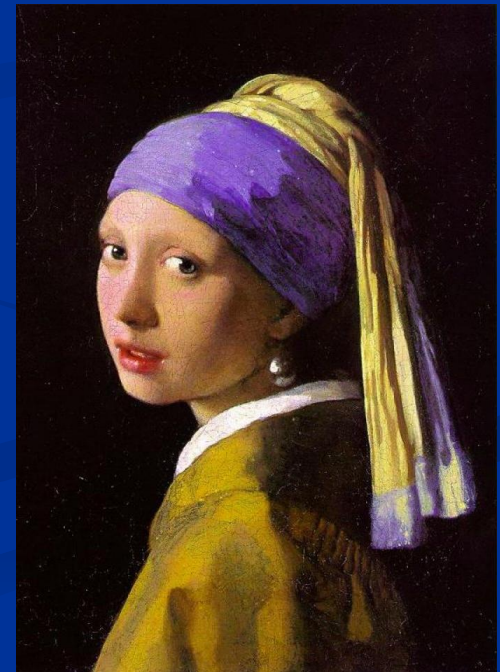




Holandské

realistické malířství

období baroka

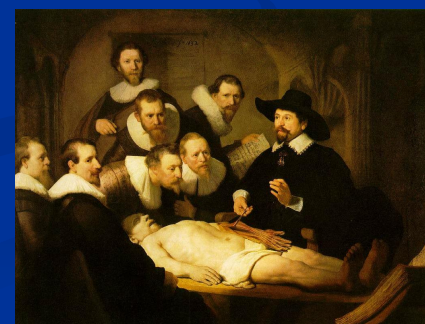




Hlavní trendy



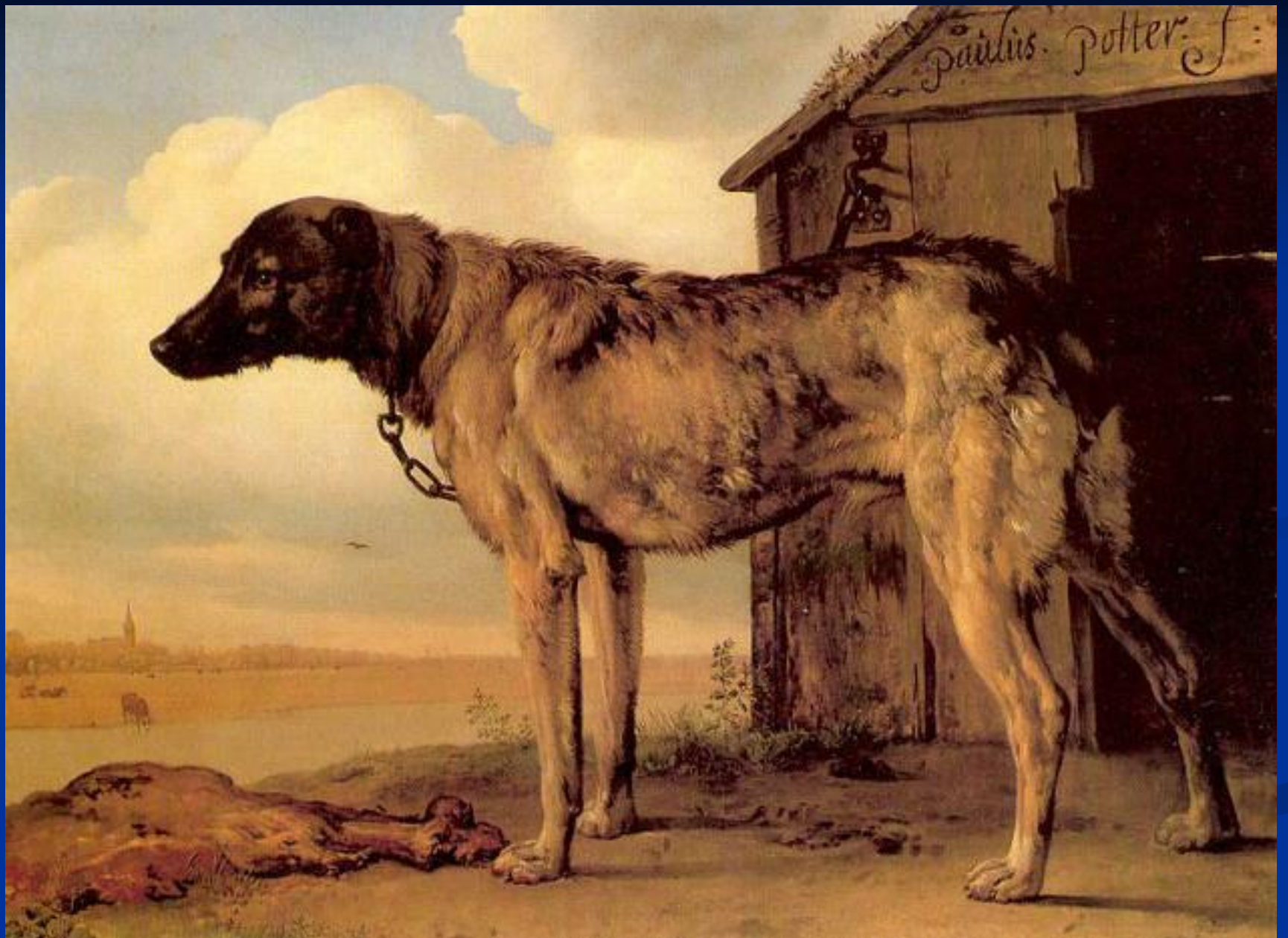
- **ŽÁNŘ** (fr. genre = zvyk, obyčej) – výjevy ze všedního života
- **PORTRÉTY** (Frans Hals)
- **KRAJINOMALBA**
- **MARINA** (krajina s mořem)
- **INTERIÉROVÉ OBRAZY** (Vermeer)



Hlavní představitelé

- Paulus POTTER † 1654
- Jan van GOYEN † 1656
- Frans HALS † 1666
- Harmensz REMBRANDT van Rijn † 1669
- Jan VERMEER van Delft † 1675
- Pieter de HOOCH † po 1680
- Meindert HOBBEEMA † 1709





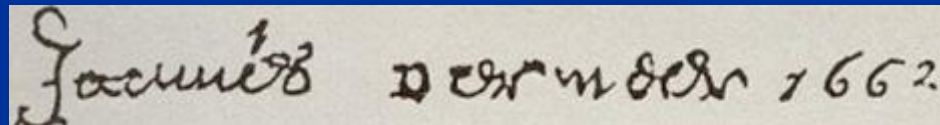




Jan Vermeer van Delft

* 1632 - † 1675

- Vermeer byl mistrem harmonických domácích žánrových výjevů z každodenního života. Pracoval velmi pomalu a pečlivě, používal jasné a zářivé barvy, které aplikoval v zajímavých kompozicích světla a stínu. Jeho oblíbenými barvami byla čekankově modrá a okrová. Vermeerovy obrazy vyzařují tajemnou krásu, jíž byl Vermeer mistrem. Je pravděpodobné, že ve své tvorbě používal *cameru obscuru*, kterou dosahoval precizních kompozic a perspektivy, nicméně žádné jeho nákresy či skici se do dnešní doby nezachovaly.



Jan Vermeer 1662

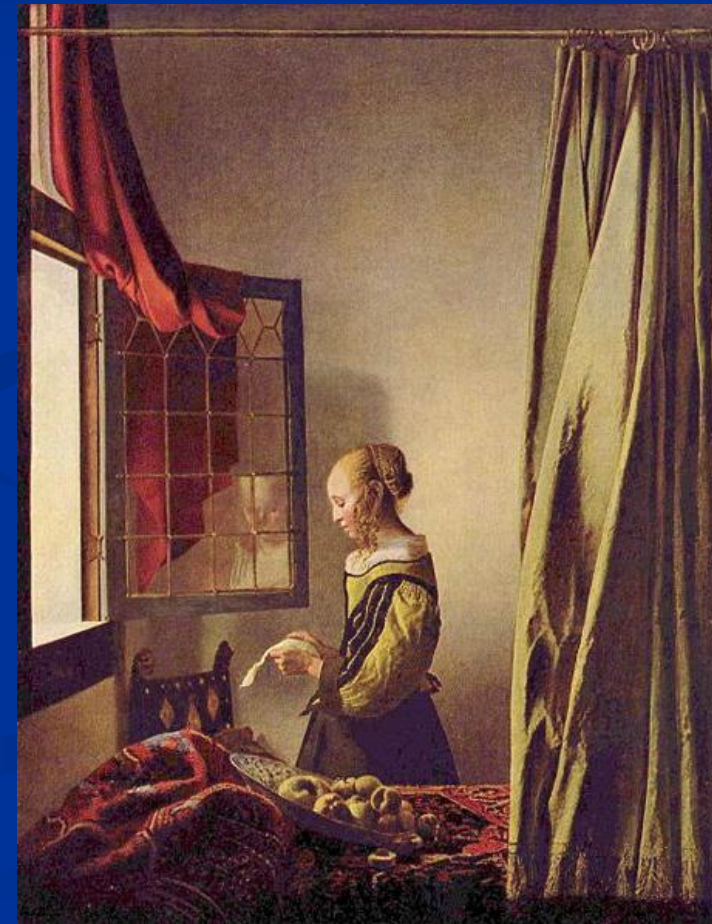
Vermeer



Pohled na Delft



Dívka čtoucí dopis



Žánrové obrazy



Hodina hudby





Astronom









Krajkářka





Milostný dopis





Dáma se služebnou





Kuplířka





Frans Hals





Rembrandt
van Rijn
1606 - 1669



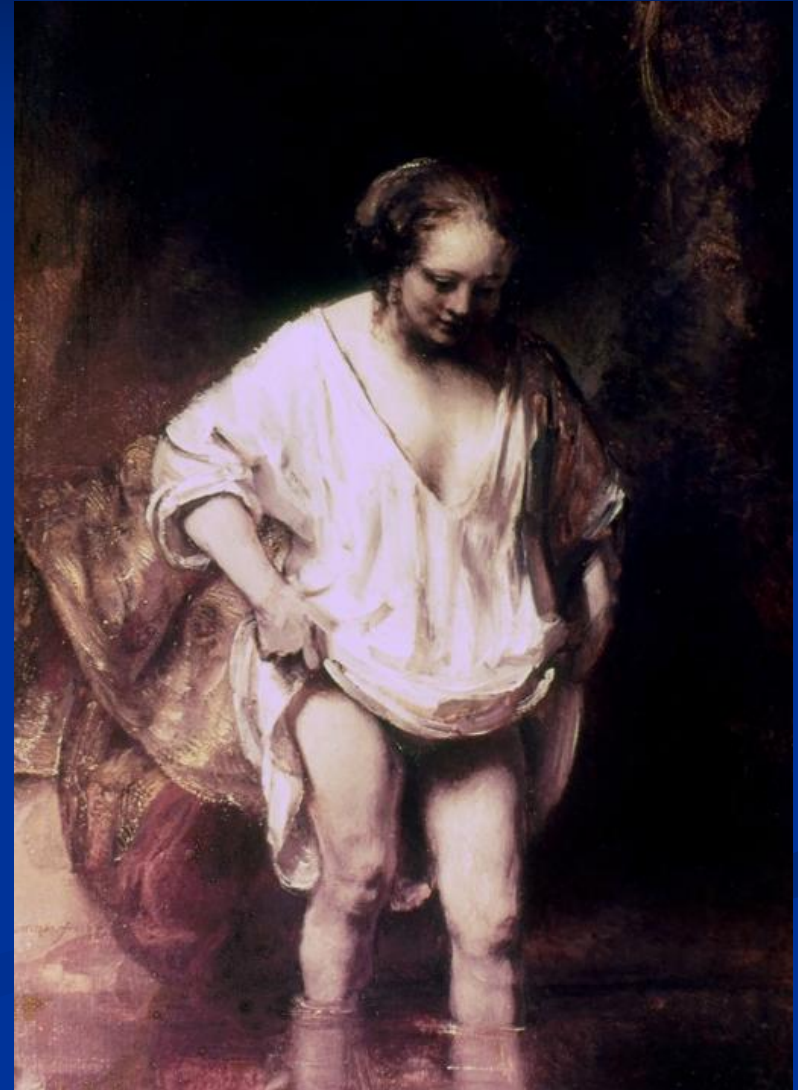
REMBRANDT

- syn mlynáře
- nedostudoval na univerzitě v Leydenu
- portrétista – množství objednávek svědčí o jeho vážnosti
- 1642 Noční hlídka – vrchol skupinového portrétu
- asi 100 autoportrétů od 20 – 63 let
- po finančním úpadku maluje pro sebe
- niternost, introverze, pravdivost

Žena s vějířem a Saskia



Rembrandt a Saskia



Lekce anatomie doktora Tulpa







Noční hlídka
- skupinový
portrét
občanské
gardy
v
Amsterodamu
1642



Bobastet



Herakles

Jan van Goyen – Pohled na Emmerich





Meyndert Hobbema - Cesta

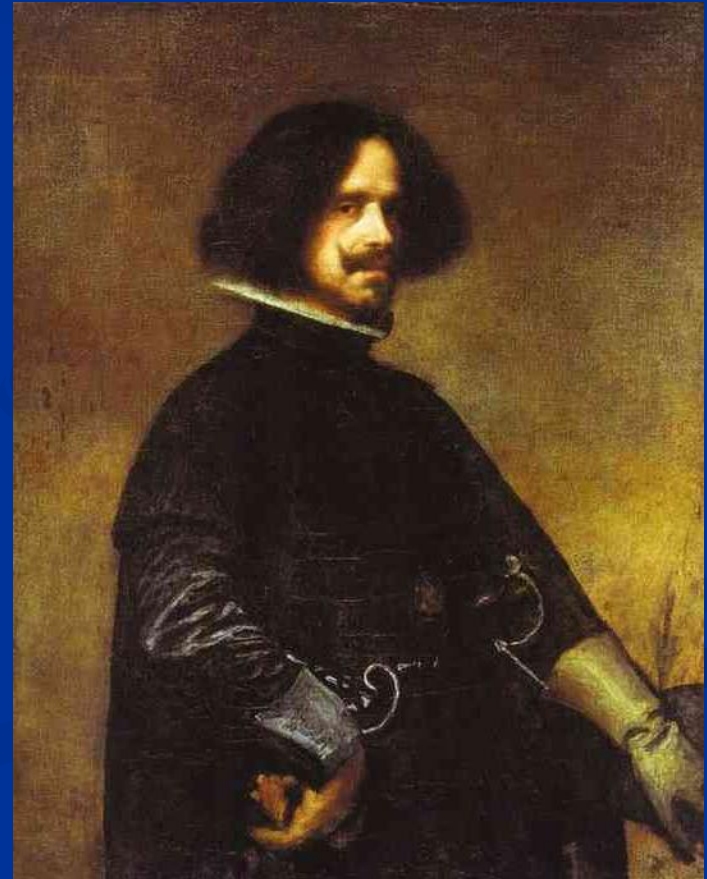


Vodní mlýn



Španělský barokní realismus

- Diego Rodriquez da Silva VELÁSQUEZ 1660





Diego Velasquez

1599 - 1660

dvorní malíř

Filipa IV.

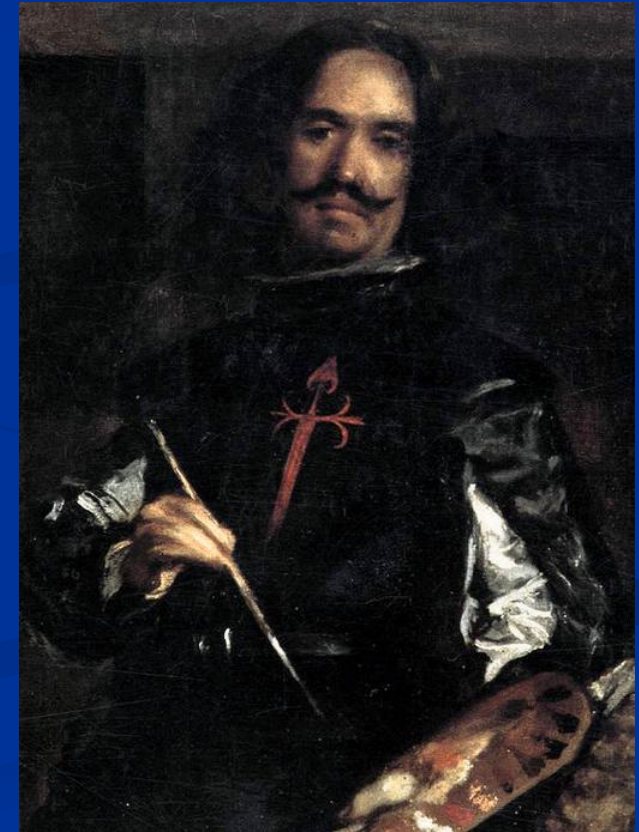
hlavní

představitel

barokního

realismu

Las Meninas (družičky)



Infantka Marie Terezie Vévoda Olivares

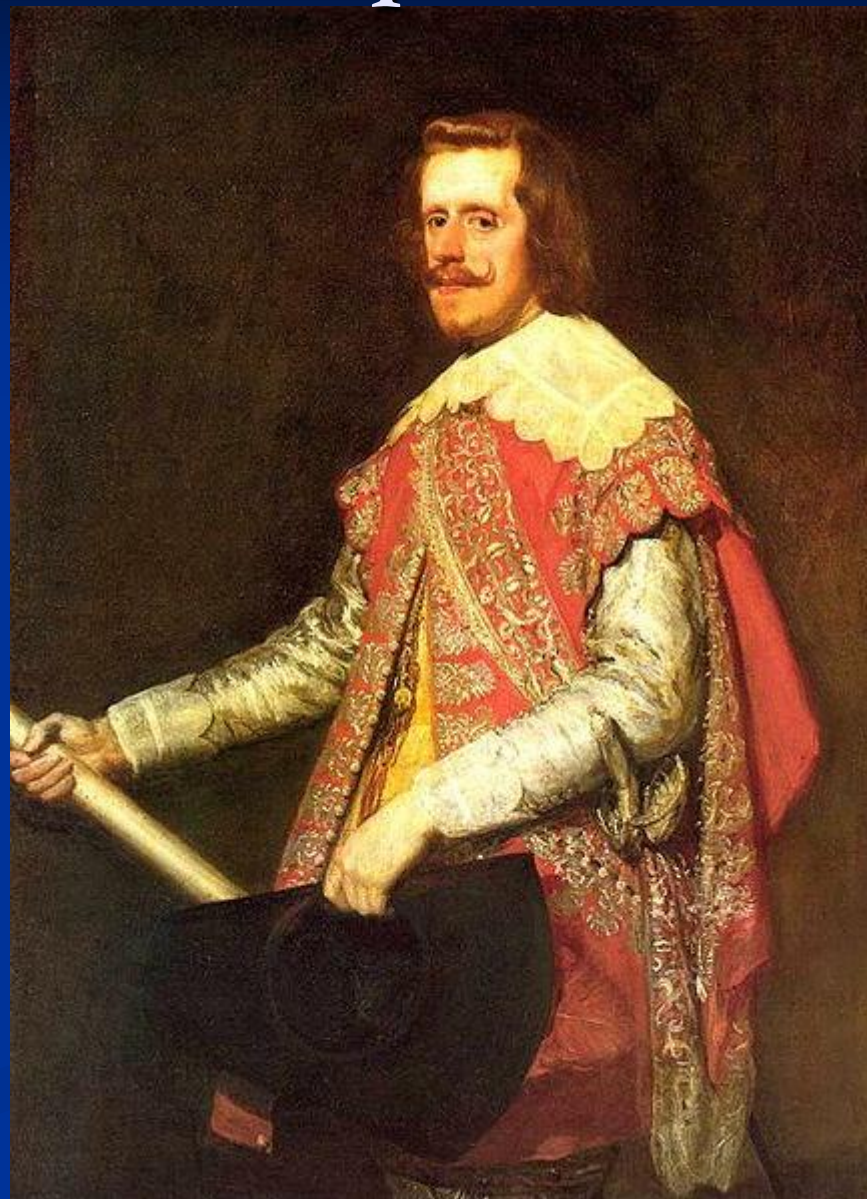




Inocenc X.

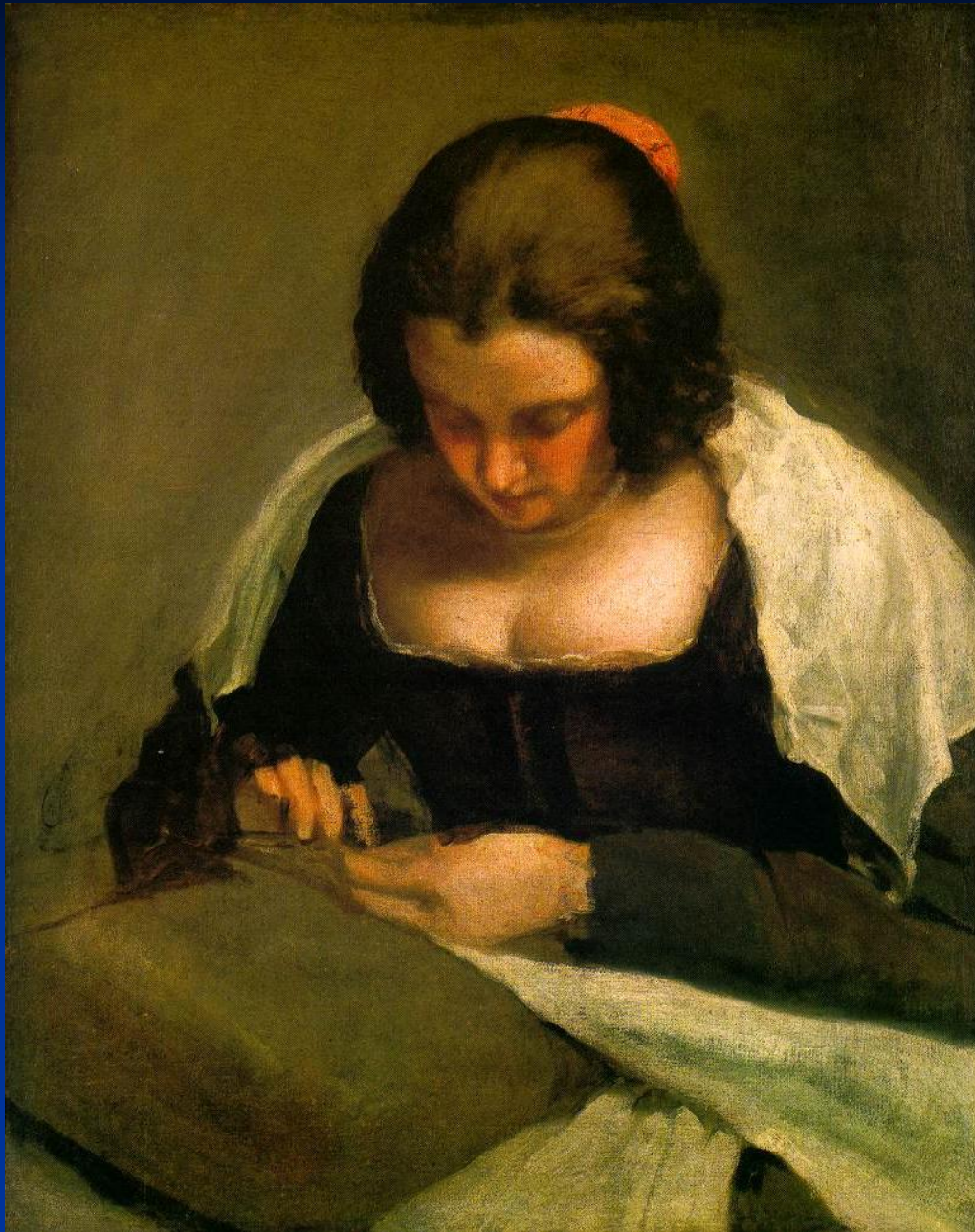


Filip IV.

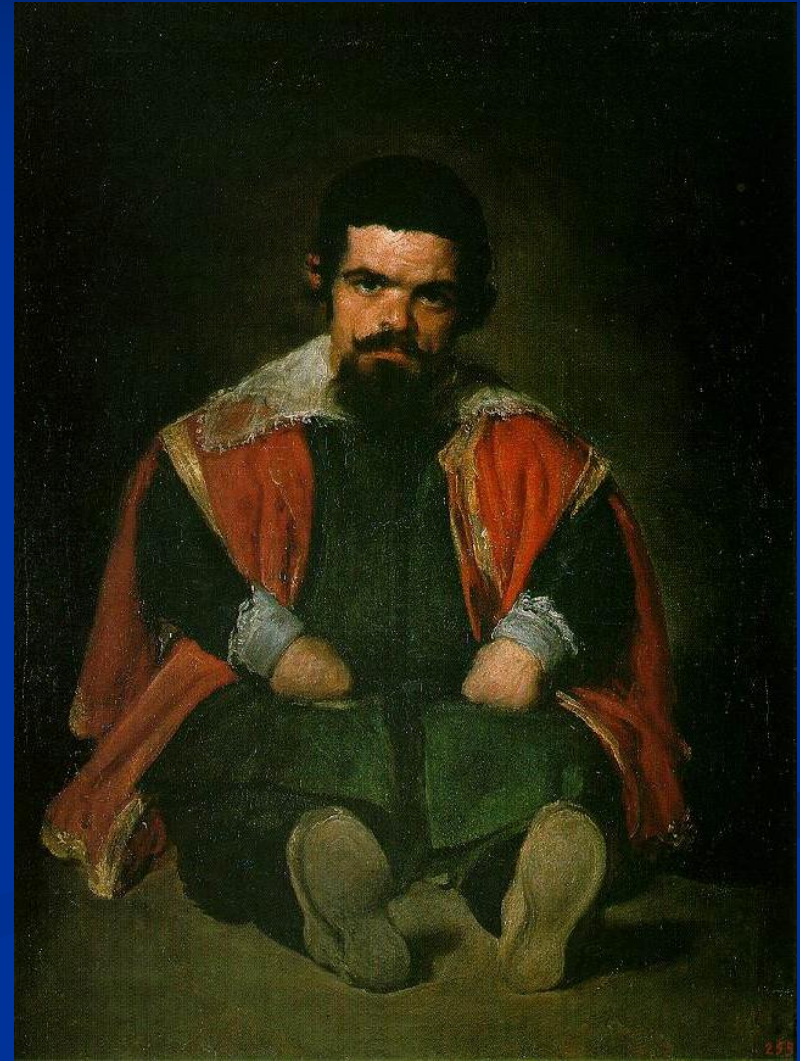


Švadlena

Prodavač vody



Dvorní trpaslíci





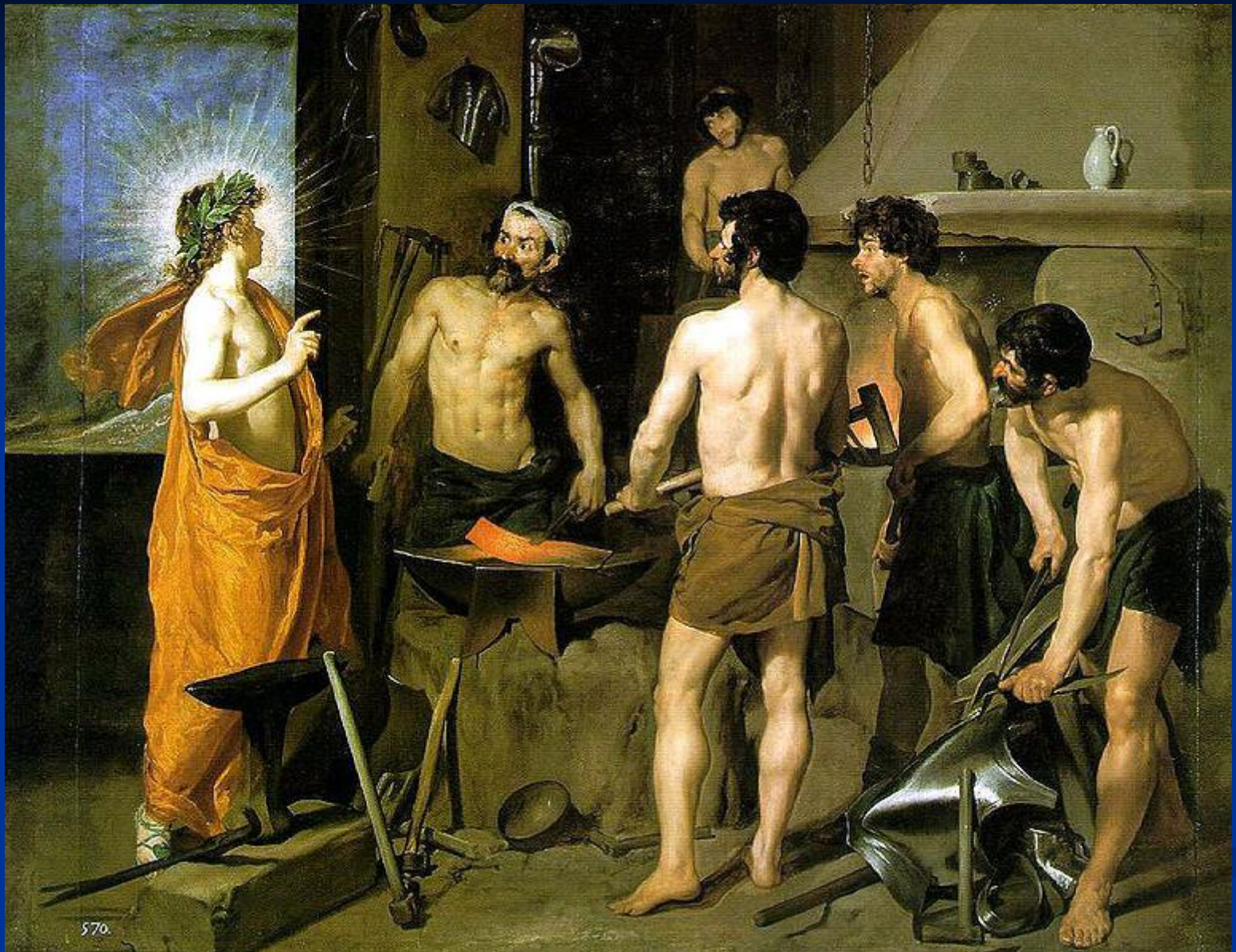
Pijáci



Kapitulace Bredy 1625







570.

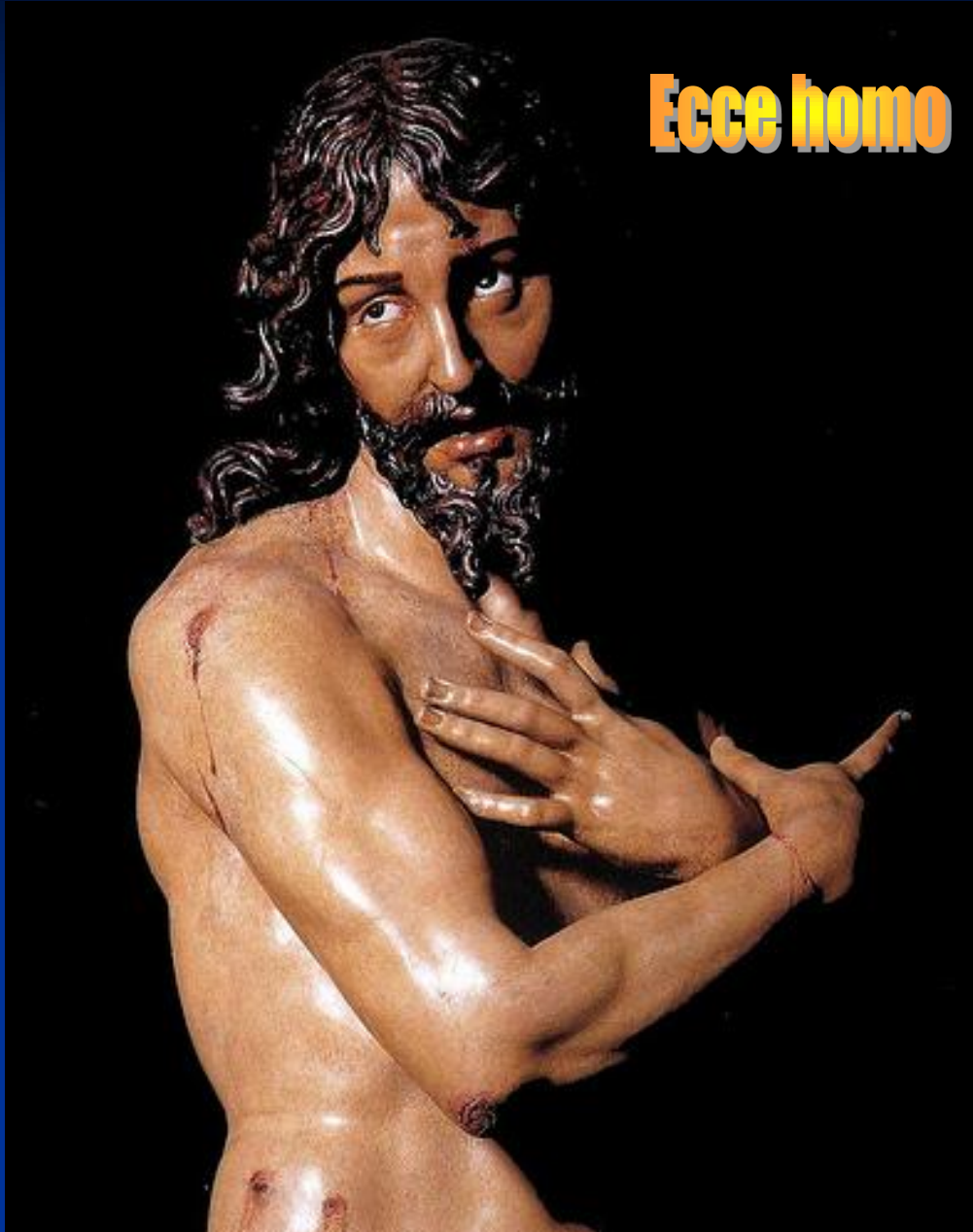
Španělské polychromní sochařství

- interpretuje vášnivého ducha španělské protireformace bez aktů a mytologie
- zářivá až přehnaná polychromie
- použití skleněných očí, skutečných vlasů, řas, paruk a šatů
- dřevěné sochy nošeny v náboženských průvodech
- silná emocionalita zabíhající do sentimentu

**Gregorio Hernández
(Fernandez)**



Ecce homo



sv. Dominik







Juan Martínez Montañés 1568–1649

