

# Test definice termínů: české dějiny 13. století

**A**

- **Vnější kolonizace**
- **Buhurt**
- **Kurfiřt**
- **Donjon**
- **Věnné město**
- **Vítkovci**

**B**

- **Vnitřní kolonizace**
- **Tjost**
- **Německý král**
- **Bergfrit**
- **Horní město**
- **Ronovci**

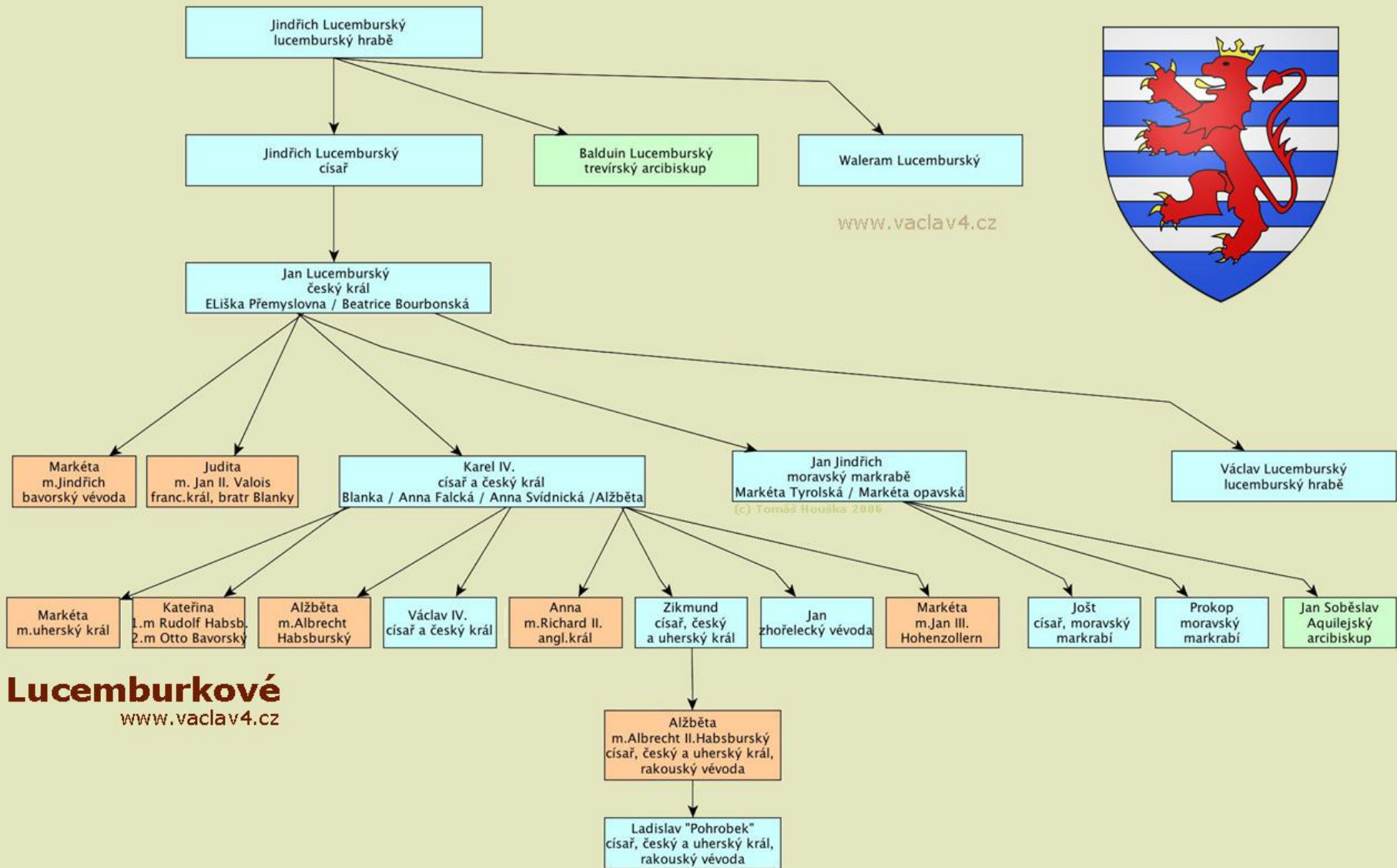


# LUCEMBURKOVÉ



1310 - 1437

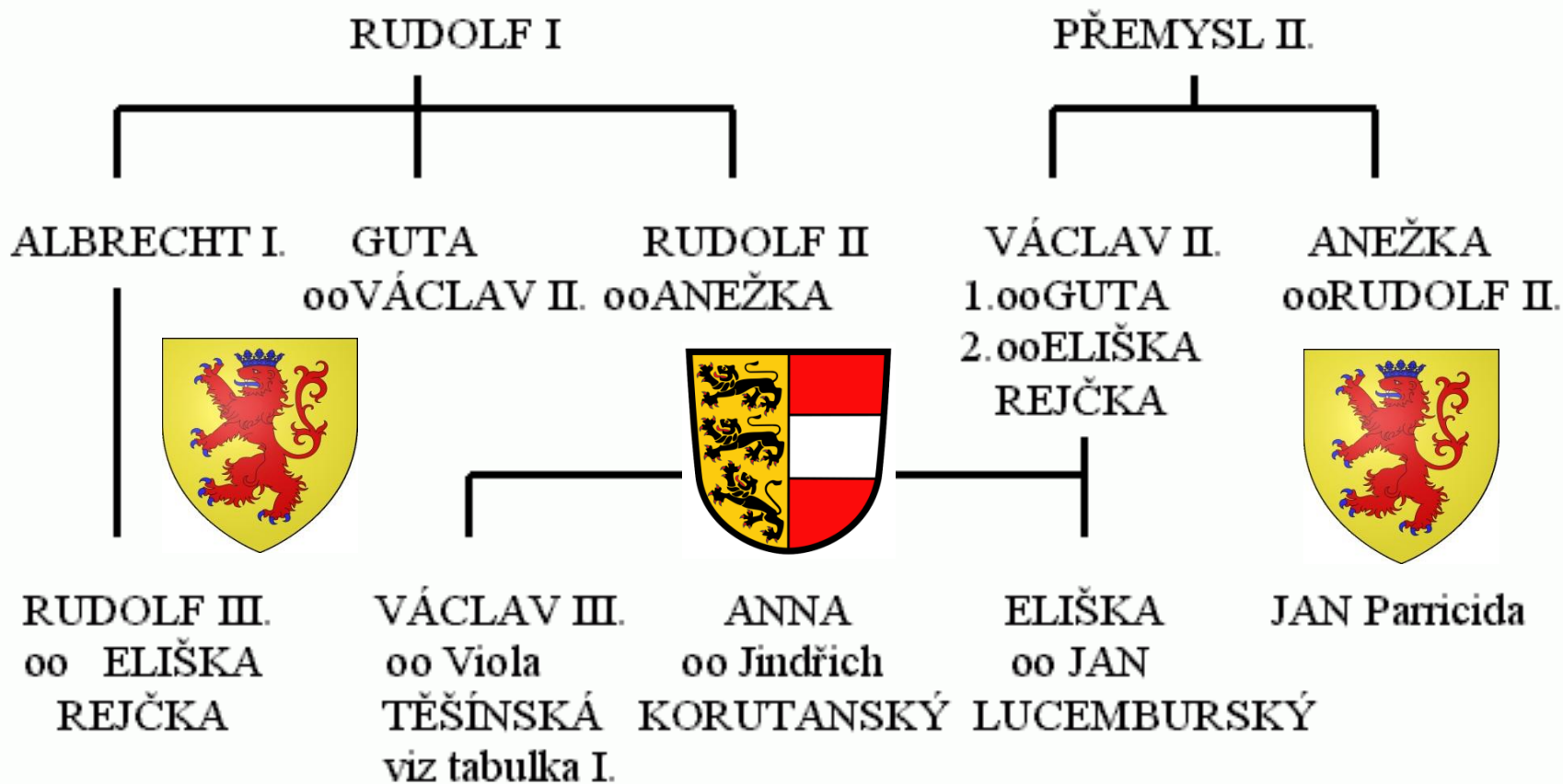




www.vaclav4.cz

(c) Tomas Houska 2006

# Habsburkové a Přemyslovci spříznění

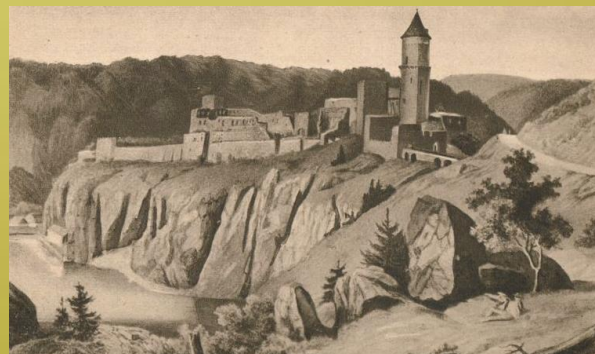




**Rudolf III. (I.) Habsburský  
přezdíváný  
„Král kaše“ a „Král hokynář“  
vládl 1306 – 1307  
jako první Habsburk  
na českém trůně  
manželka Eliška Rejčka**

**Odboj Bavora ze Strakonice**

**Rudolf Kaše  
umírá u Horažďovic  
4. 7. 1307**





pohřební insignie Rudolfa Habsburského, řečeného Kaše, 1307

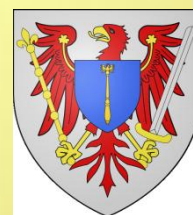
# Jindřich Korutanský 1307 – 1310

manžel Anny Přemyslovny  
českým králem



Jan Parricida 1308  
zavraždil svého strýce  
Albrechta Habsburského





**KOLÍN - MOHUČ – TREVÍR – FALC – SASKO - BRANIBORSKO**



**JINDŘICH VII.  
LUCEMBURSKÝ  
1308 - 1313**







..Elois sup altare locat p septē elōres āno p̄cō v̄m.

# Balduin Lucemburský arcibiskup trevírský 1307 – 1354 tvůrce lucemburské moci



Die Erzbischöfe von:  
Mainz Köln

Trier

Der Pfalzgraf  
bei Rhein

Der Kurfürst  
von Sachsen

Der König  
von Böhmen

Der Kurfürst  
von Branden-  
burg

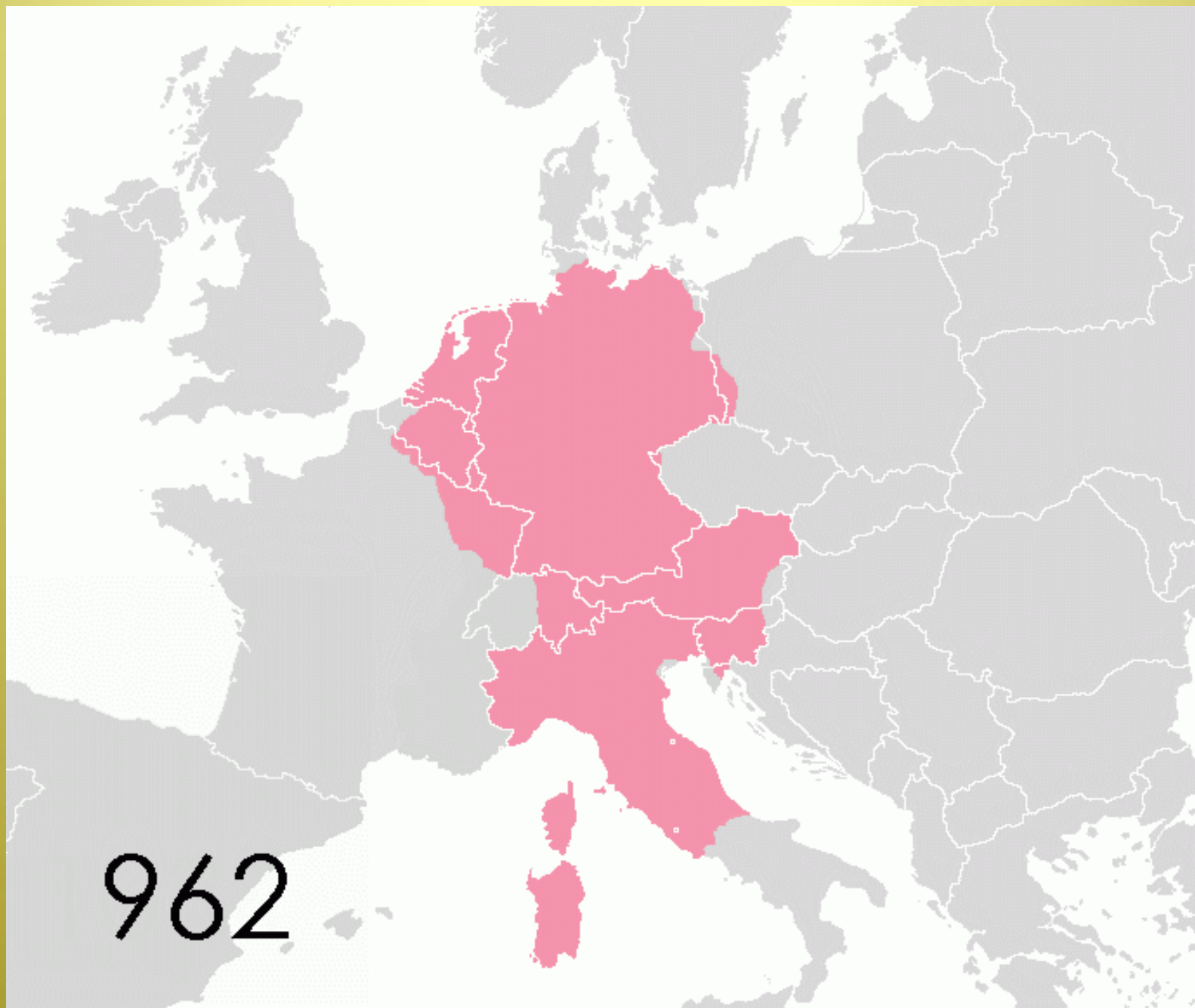


# Lucemburské hrabství a trevírské arcibiskupství



# Lucemburské hrabství na rozmezí francouzské a německé kultury





962

**Jindřich VII. Lucemburský  
Markéta Brabantská**



# Jan Lucemburský

## 1310 - 1346





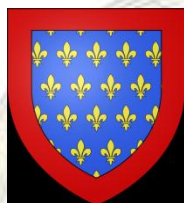




Jan Lucemburský  
(1296 †1346)  
Eliška Přemyslovna  
(1292 †1330)



Markéta †1341    Jitka/Bona †1349    **Václav/Karel IV.** 1316 †1378    Otakar †1320    Jan Jindřich 1322 †1375    Anna †1338    Alžběta †1324



+Blanka z Valois †1348  
+Anna Falcká †1353  
+Anna Svidnická †1362  
+Eliška Pomofanská †1393

+Markéta Korutanská †1369  
+Markéta Opavská †1363  
+Markéta Rakouská †1366

Jošt †1411    Kateřina †1378    Prokop †1405    Jan Soběslav †1394    Alžběta †1400

Markéta †1349    Kateřina †1386    Václav †1351    Alžběta †1373    Václav IV †1419    Anna †1394    **Zikmund** †1437    Jan †1396    Karel †1373    Markéta †1410    Jindřich †1378

Alžběta †1442  
+Albrecht V./ IL †1439



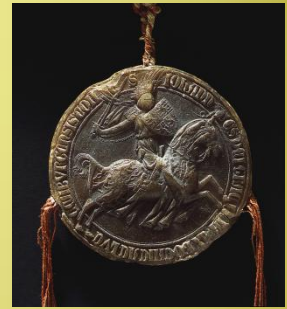


**1. září  
1310  
katedrála  
ve Špýru**





# Inaugurační diplomy 1310/1311

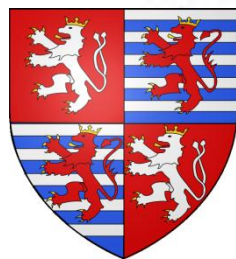
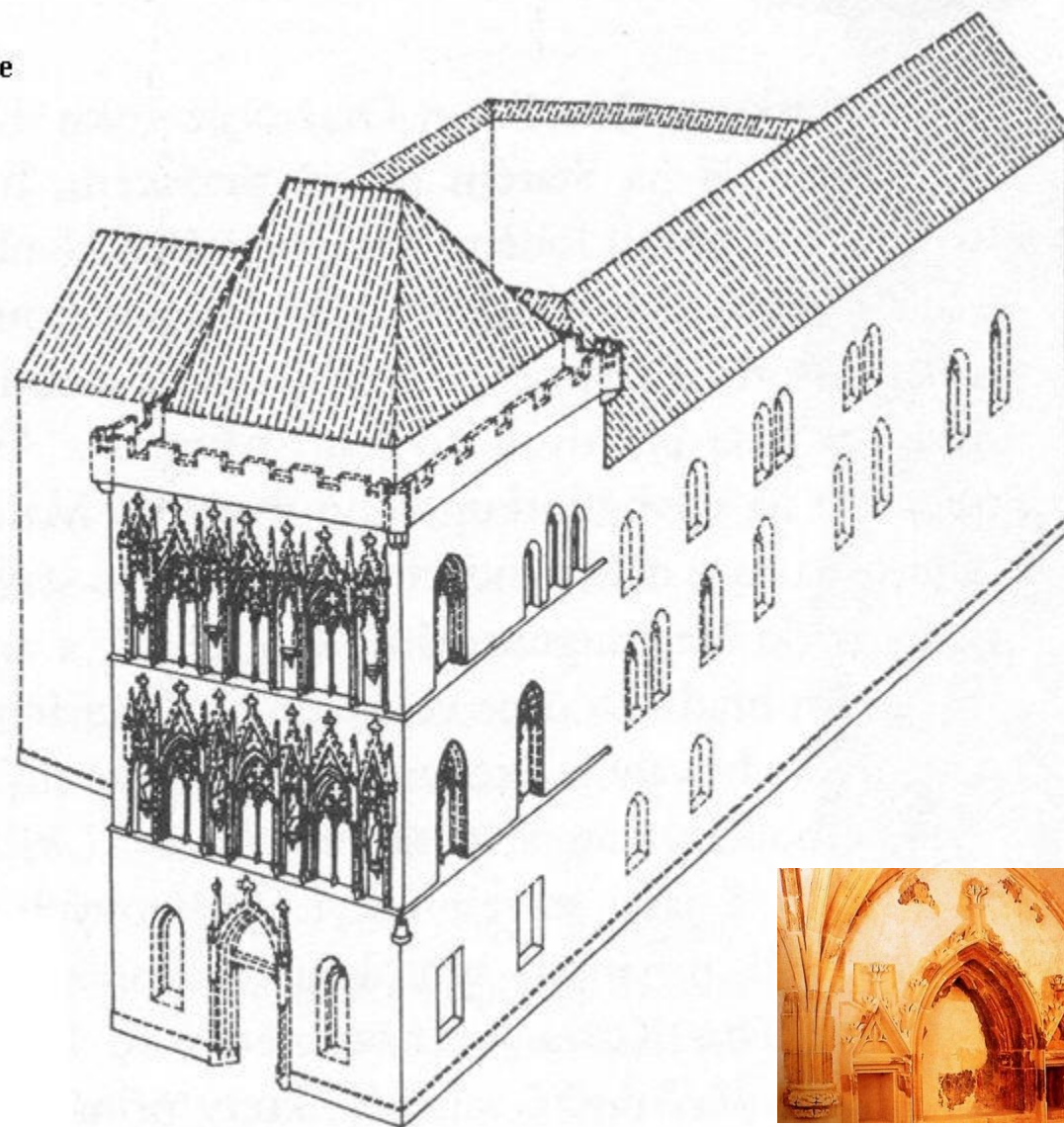


- král se zavazoval, že nebude žádat zemskou vojenskou hotovost pro tažení do zahraničí
- vojenská povinnost šlechty se omezovala na obranu Českého království a Moravského markrabství
- úřady a majetky mohou nabývat jen v zemi usedlí Čechové a Moravané.
- nebude od šlechty vymáhat pravidelné daně
- zemskou berni bez souhlasu šlechtické obce hodlal král vybírat pouze v případě panovnického sňatku, resp. sňatku královských synů a dcer



**7. února 1311 v Praze  
KORUNOVACE JANA LUCEMBURSKÉHO  
A ELIŠKY PŘEMYSLOVNY**

Dům U zvonu,  
pohledová rekonstrukce



# Římská jízda Jindřicha Lucemburského 1311 - 1312



Jindřich Lucemburský  
1311 korunován v Miláně  
železnou korunou lombardských králů



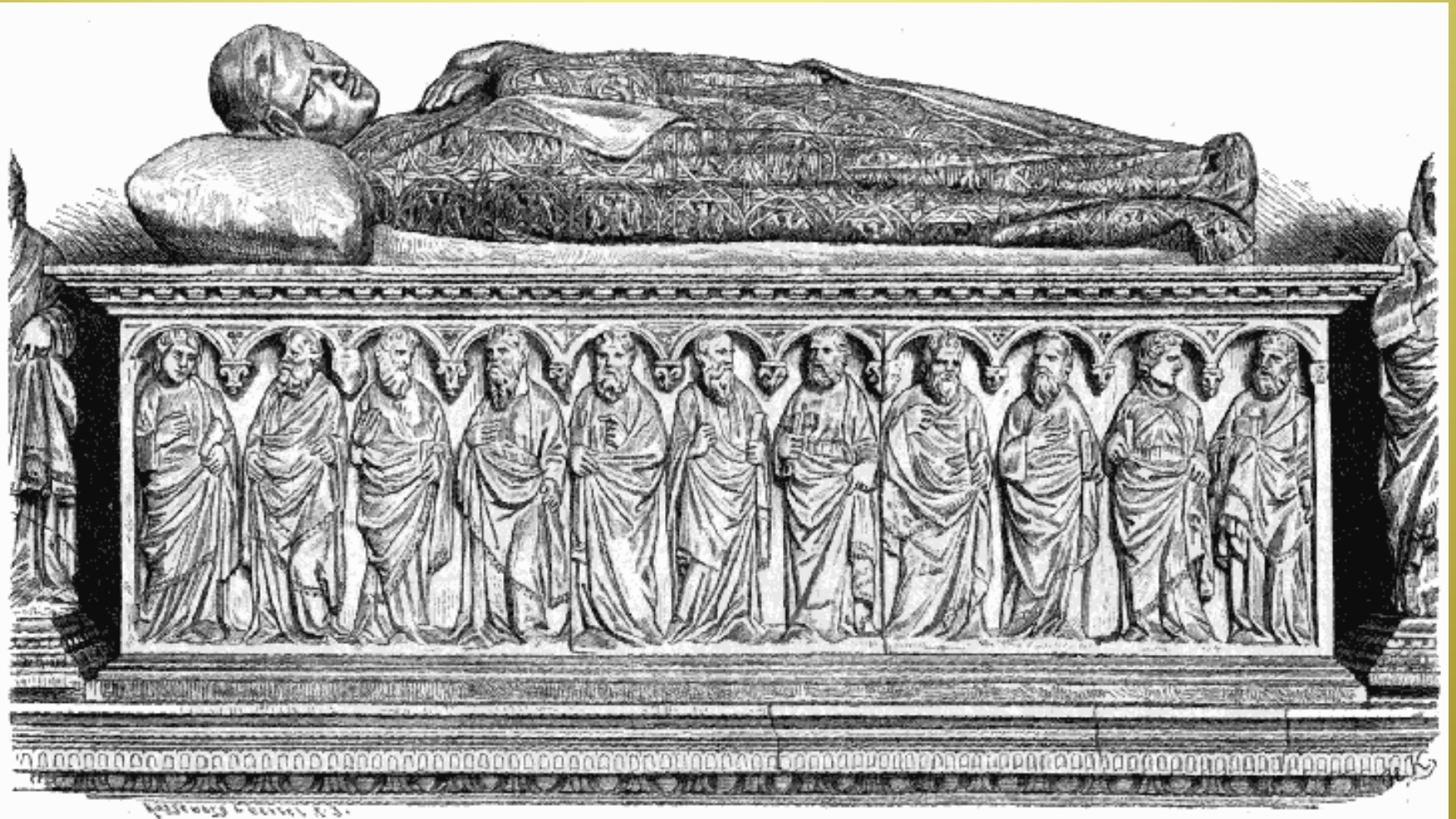


# Jindřich Lucemburský korunován v Římě 1312

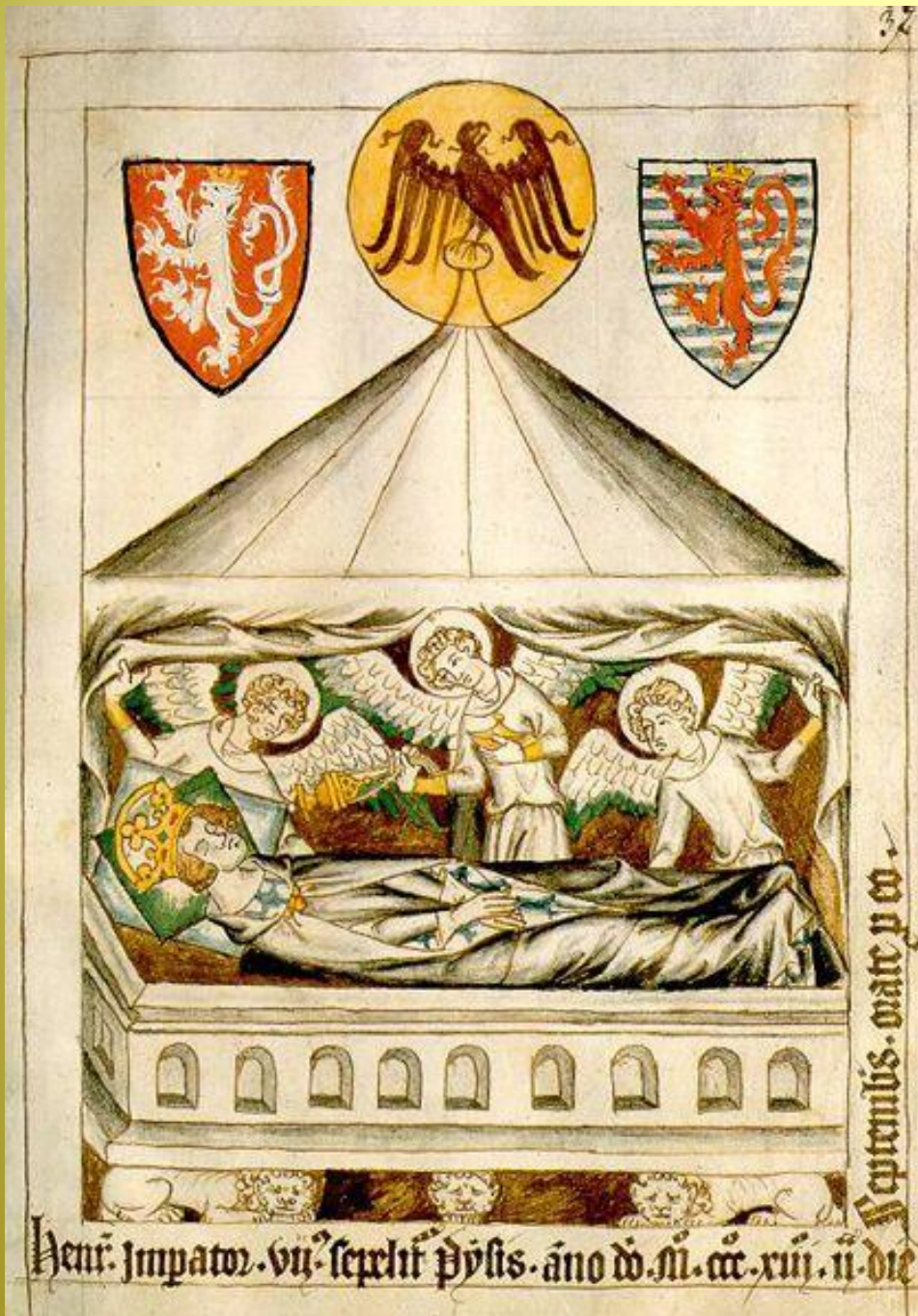


Coronat a tribus cardinalib; in Impatorē.

# Jindřich VII. Lucemburský 1308 - 1313



Dóm v Pise  
náhrobek Jindřicha VII. Lucemburského



Tino di Camaiano, Trůnici Jindřich VII. a další sochy z jeho náhrobku, Pisa, Dómské muzeum



J.Č. 2003

# Ludvík IV. Bavor

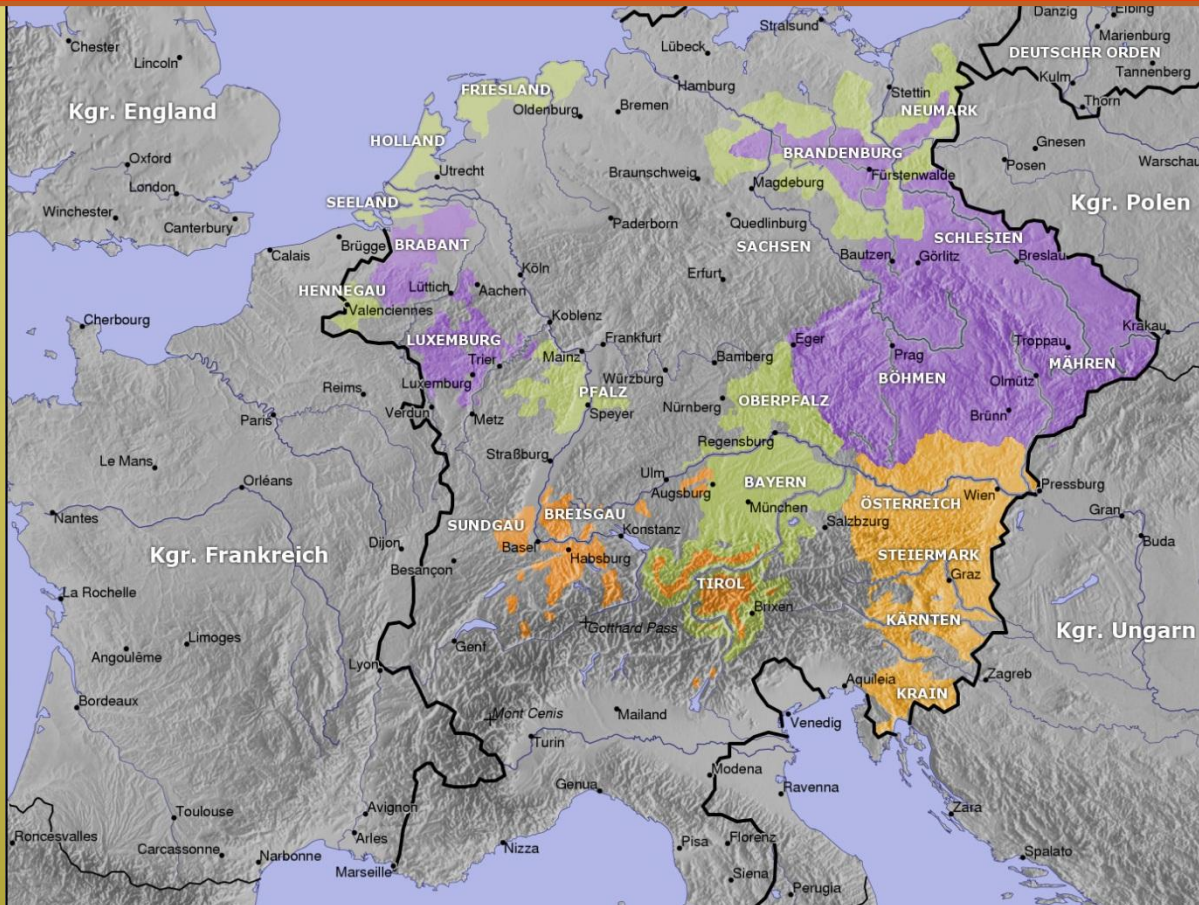
1314 – 1347 římským králem a císařem

Italský král 1327  
císař 1328



# Tři nejmocnější rody v Říši

Lucemburkové – Wittelsbachové - Habsburkové





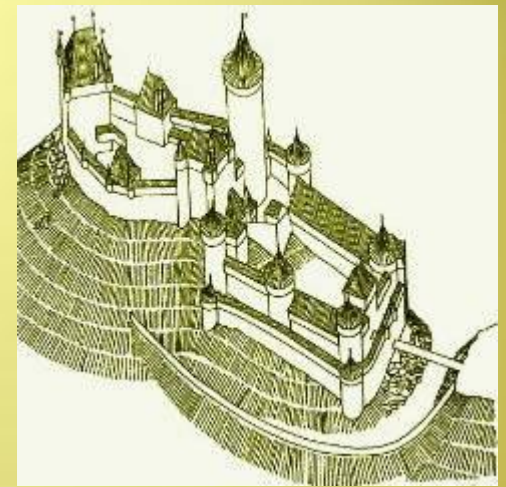
# ***Ronovci***

**páni z Lipé, z Lichtenburka, Berkové z Dubé**





**1315**  
**Jindřich z Lipé uvězněn**  
**na hradě Týřově**  
**následuje vzpoura Ronovců**



# Královna-vdova Eliška Rejčka zakládá cisterciácký klášter v Brně podporuje Jindřicha z Lipé a Ronovce v odboji







Jindřich z Lipé



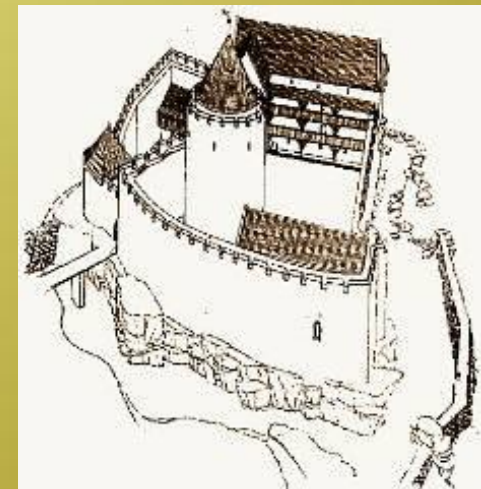
Vilém Zajíc  
z Valdeka

# „Válka královen“ 1315 - 1318

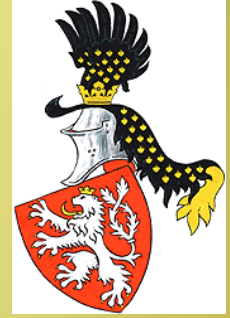


Ojvín

Eliška  
Přemyslovna  
kontra  
Eliška Rejčka



# Domažlické úmluvy mezi panstvem a králem 1318



**zprostředkoval Ludvík Bavor**

**konec domácí války a kapitulace Jana  
Lucemburského:**

**rozhodující moc ve státě má šlechta,  
král řídí zahraniční politiku**

**v zemi vládne Jindřich z Lipé  
podkomoří královských měst  
a 1319 moravský zemský hejtman**





**1319**

**ZISK**

**BUDYŠÍN-  
SKA**



**H  
O  
R  
N  
Í  
  
L  
U  
Ž  
I  
C  
E**

## Braniborská marka

za vlády Askánců (1320)

-  Markrabství braniborské
-  Ostatní území Askánců
-  Německo-polská hranice



# Horní Lužice Budyšínsko a Zhořelecko



# Země Koruny české



- státní hranice České republiky
  - jádro českého státu ve 14. stol.
  - územní zisky za Jana Lucemburského
  - územní zisky za Karla IV.
  - zahraniční léna za Karla IV. v okolí českých hranic
  - trvalá změna hranice od r. 1424
  - český stát (země Koruny české) za Karla IV. (k r. 1378)
  - Česko-uherské soustátí (personální unie) za Zikmunda Lucemburského v l. 1436–1437
  - hlavní země Koruny české
  - vedlejší země Koruny české
- } po r. 1415



1313–1409 prostřednictvím panovníka

Nové Čechy (Česka Horní Falc) v l. 1353–1373

Ásko rnk 1351

1353, 1355 získ 1401 stráža

stráža části Chebska kalen 1400

P O L S K O

RAKOUSY

U H R Y

NOVÁ MARKA  
1373–1407

BRANIBORSKO  
1370–1415

DOLNÍ LUŽICE

HORNÍ LUŽICE

SLEZSKO  
1377–1385

Č E C H Y

HORNÍ FALC

BAVORSKO

MORAVA

# Vedlejší země České koruny



- **Lucembursko (1310 – 1437)**
- **Horní Lužice (1319 – 29)**
- **Chebsko (1322)**
- **Slezsko (1327 – 35)**

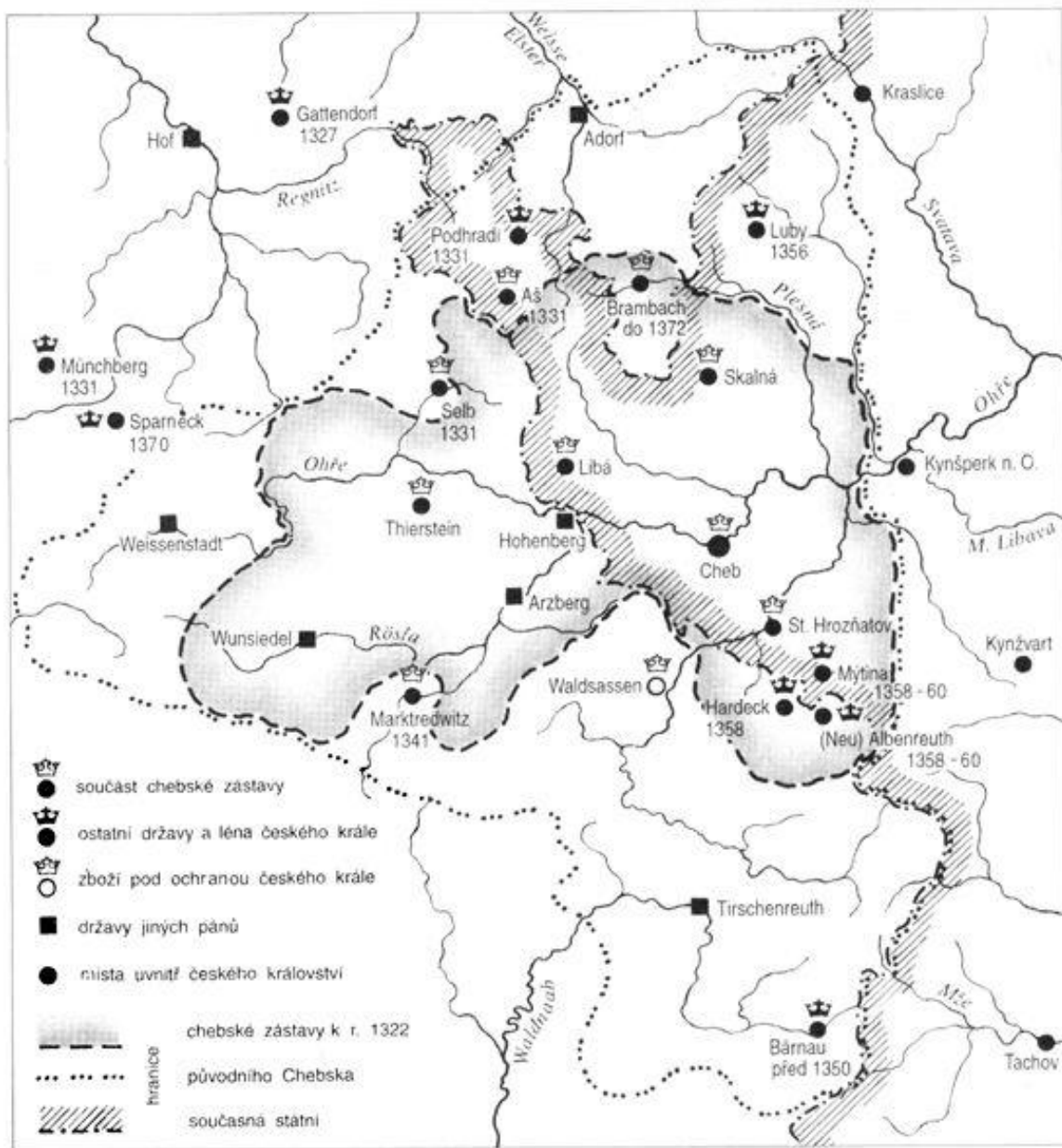
# Bitva u Mühldorfu 1322

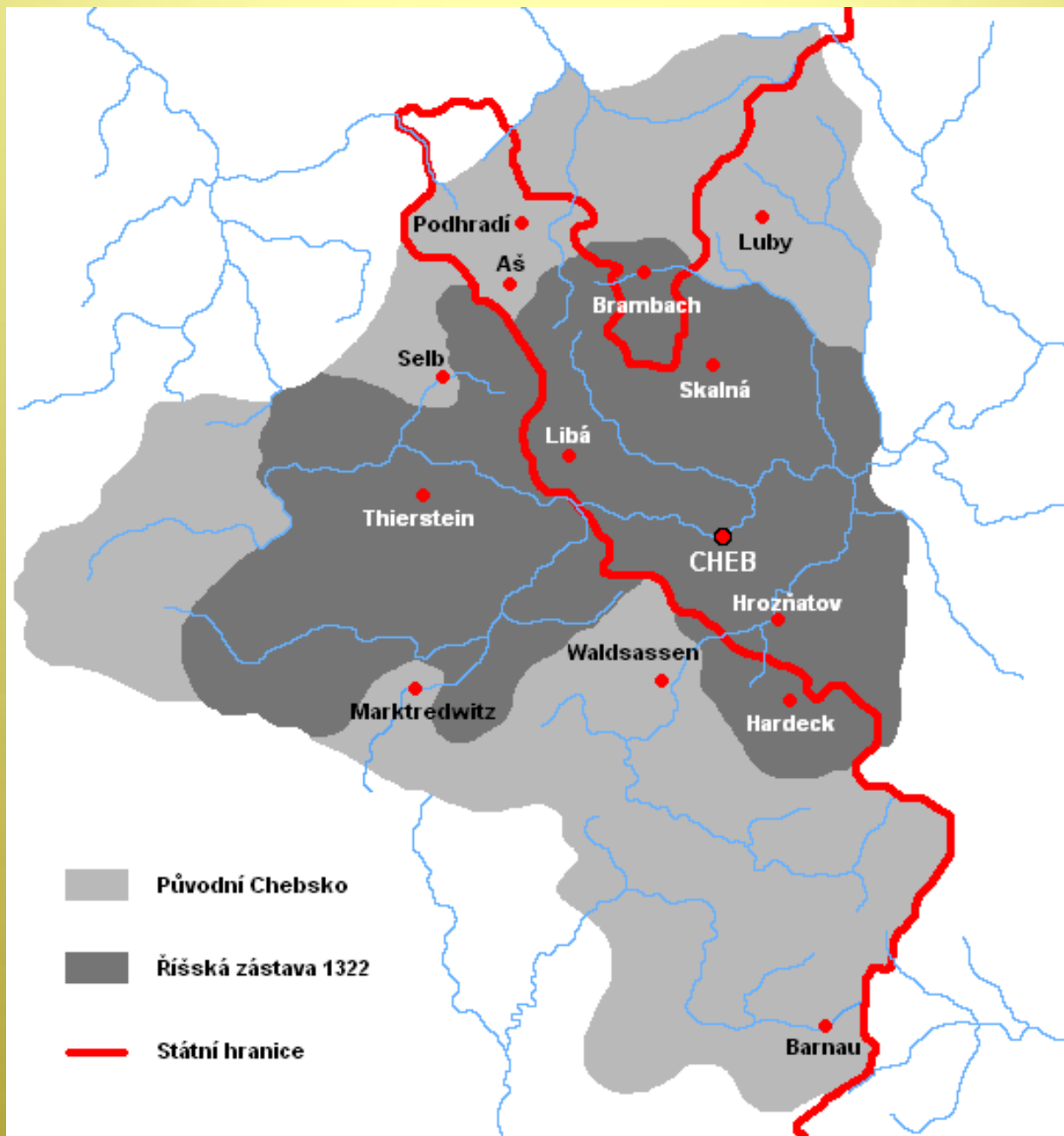
## Ludvík Bavor proti Fridrichovi Sličnému





říšská zástava  
 Chebsko  
 za krále Jana  
 Lucemburského





# Zlatý florén/dukát Jana Lucemburského ražený od r. 1325 v Praze



italské državy Jana Lucemburského  
v letech 1331-1333

Como  
Bergamo  
Brescia ❖  
Verona  
Novara  
Vercelli  
Pavia  
Piacenza  
Cremona  
Mantova  
Bobbio  
Parma  
Reggio  
Modena  
Bologna  
Reggio  
Lucca  
Monte Carlo



# Bitva u San Felice 25. 11. 1332 první vítězství markraběte Karla

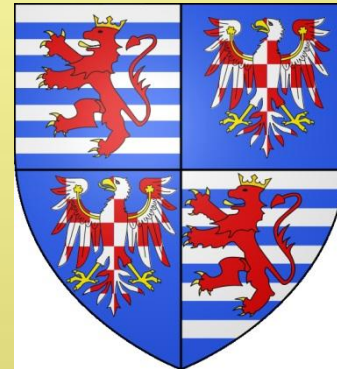
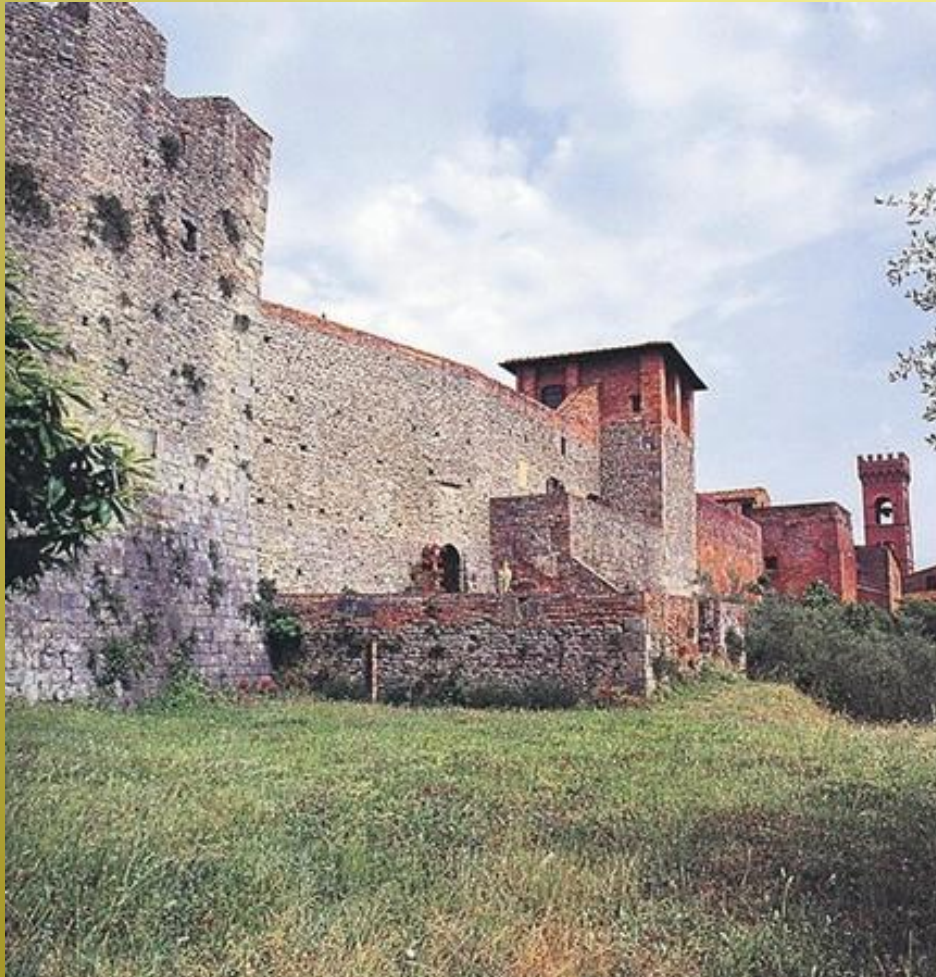
Mistr Theodorikus, Sv. Kateřina Alexandrijská



pevnost San Felice u Modeny -



# Založení hradu Monte Carlo markrabím Karlem



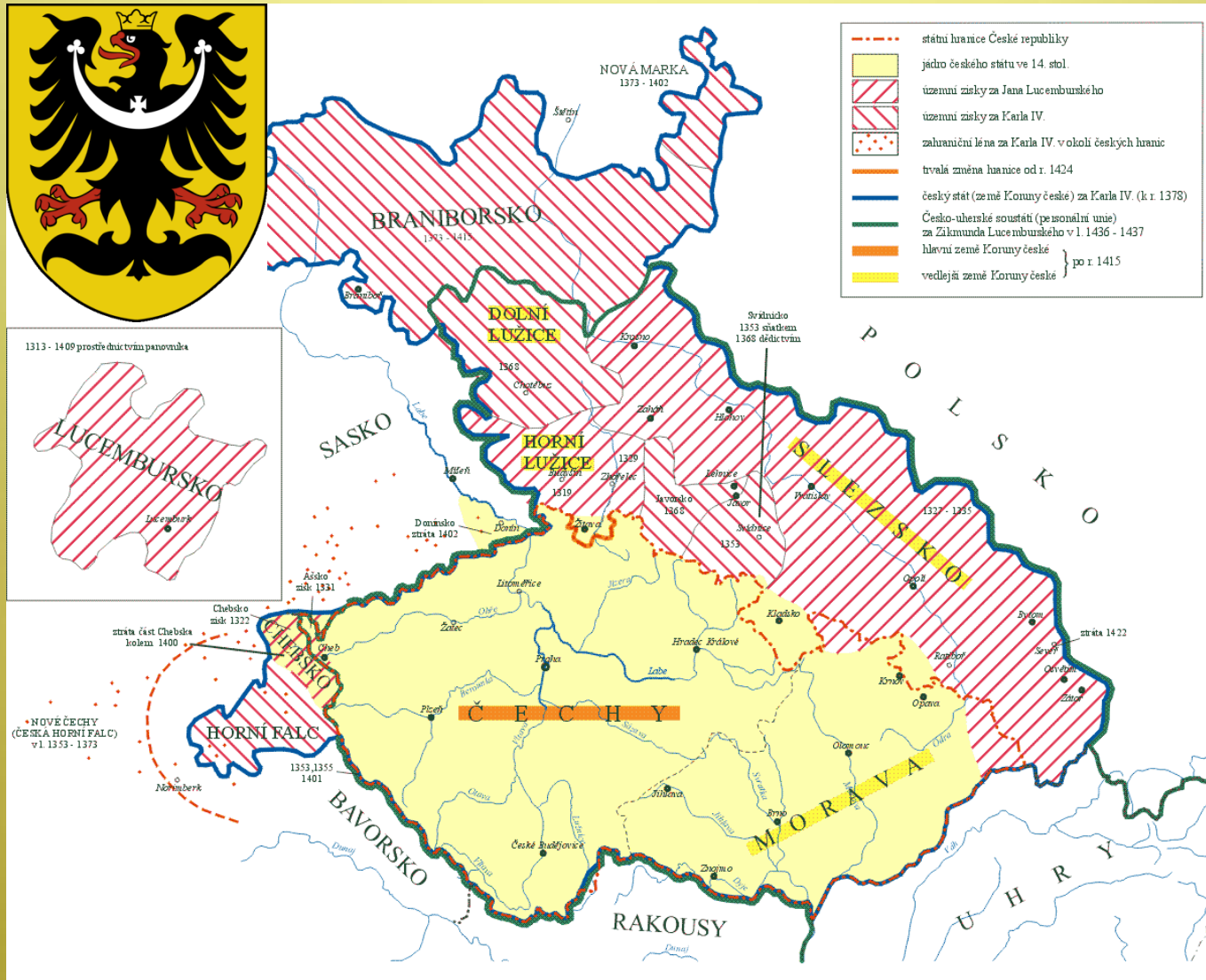
# Lucemburské dvojvládí 1334 – 1346

## Karel markrabě moravský



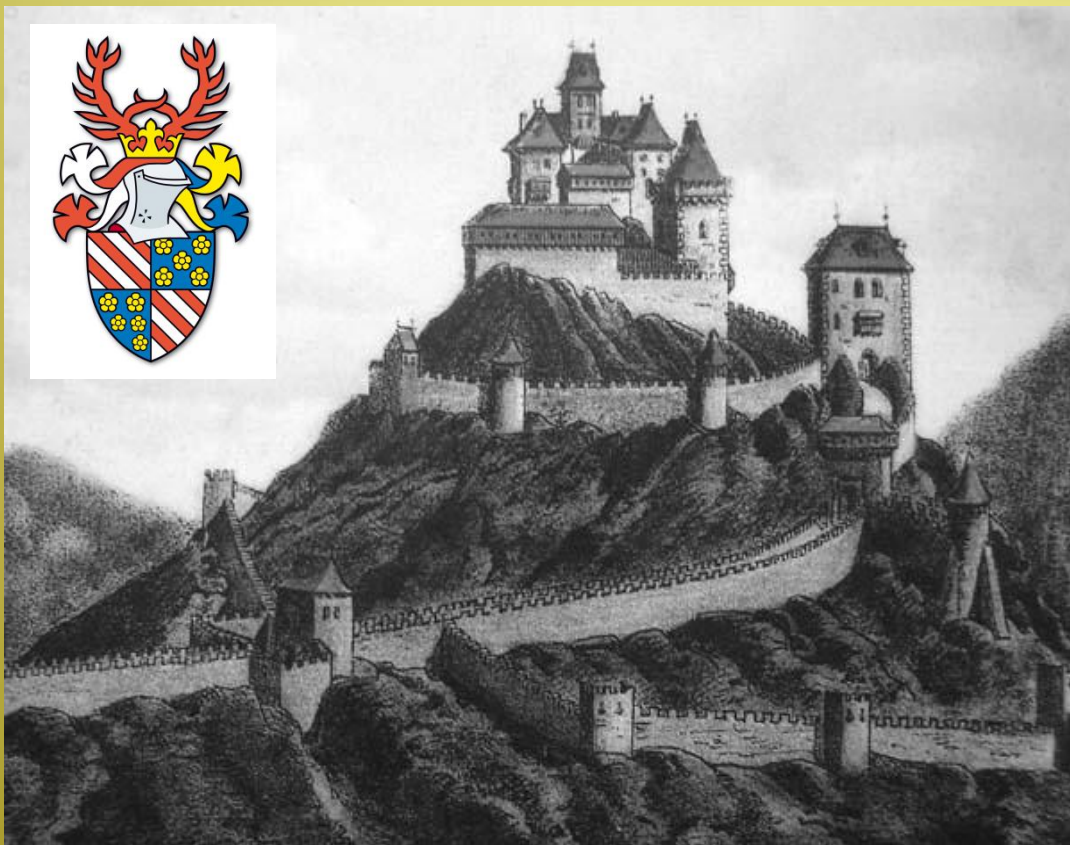
**Kostel sv. Mikuláše  
Ve Znojmě  
obnoven 1338  
markrabětem Karlem**

# Česko-polská dohoda v Trenčíně 1335 král Jan se zřiká titulu polského krále za Slezsko





# Dobytí hradu Potštejna 1339 Mikuláš Žampach z Potštejna zahynul v troskách věže



1337 ve službách Benátské republiky  
dobyl princ Karel Belluno a Feltre  
ustanoven doživotním vládařem



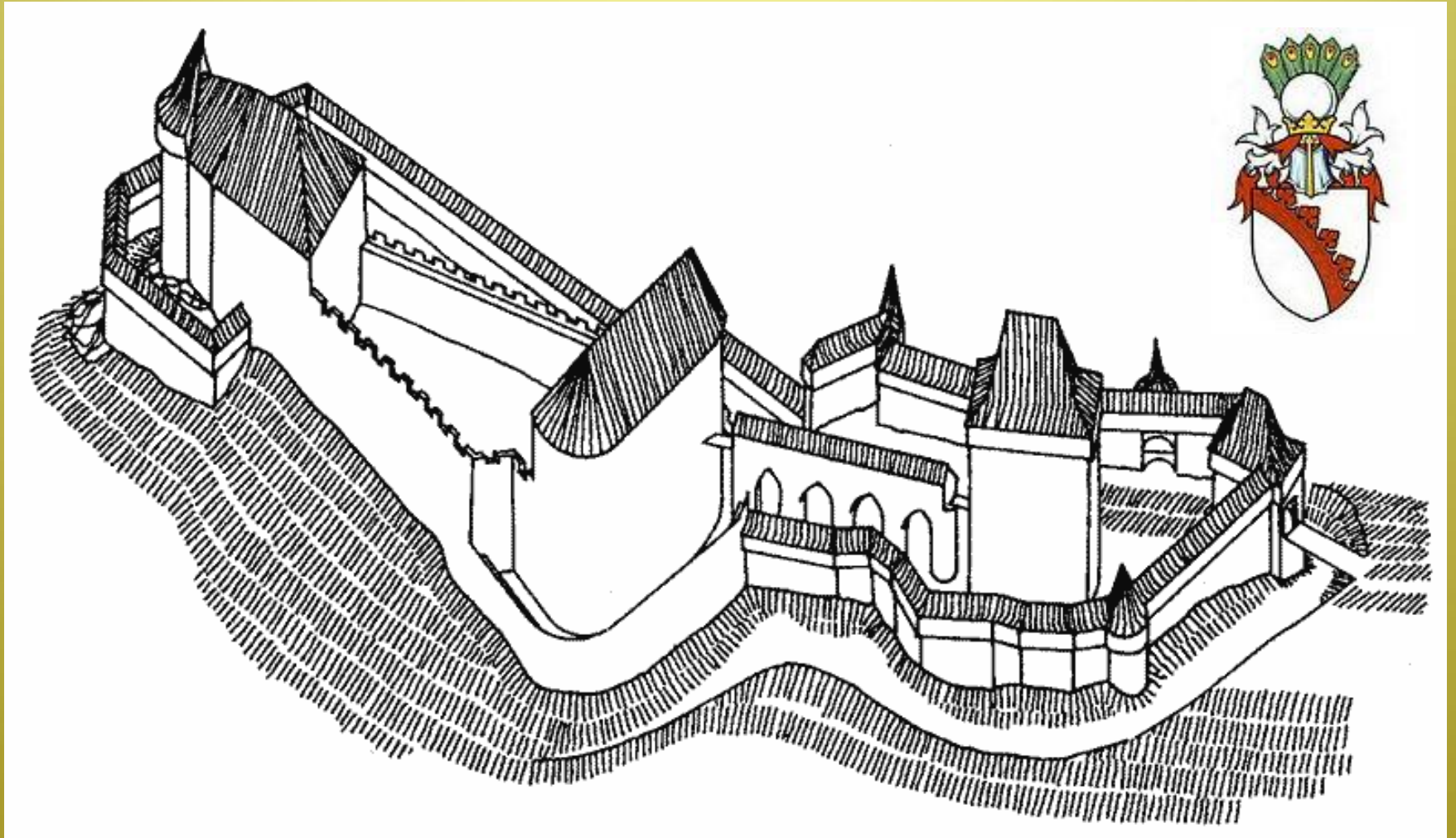
# 1340 oslepnutí krále Jana v Montpellieru



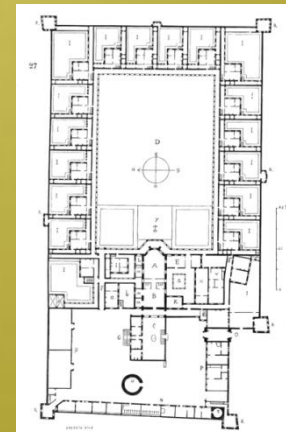
Založení univerzity  
1220



# Markrabí Karel rex iunior 1341 a Buškové z Velhartic

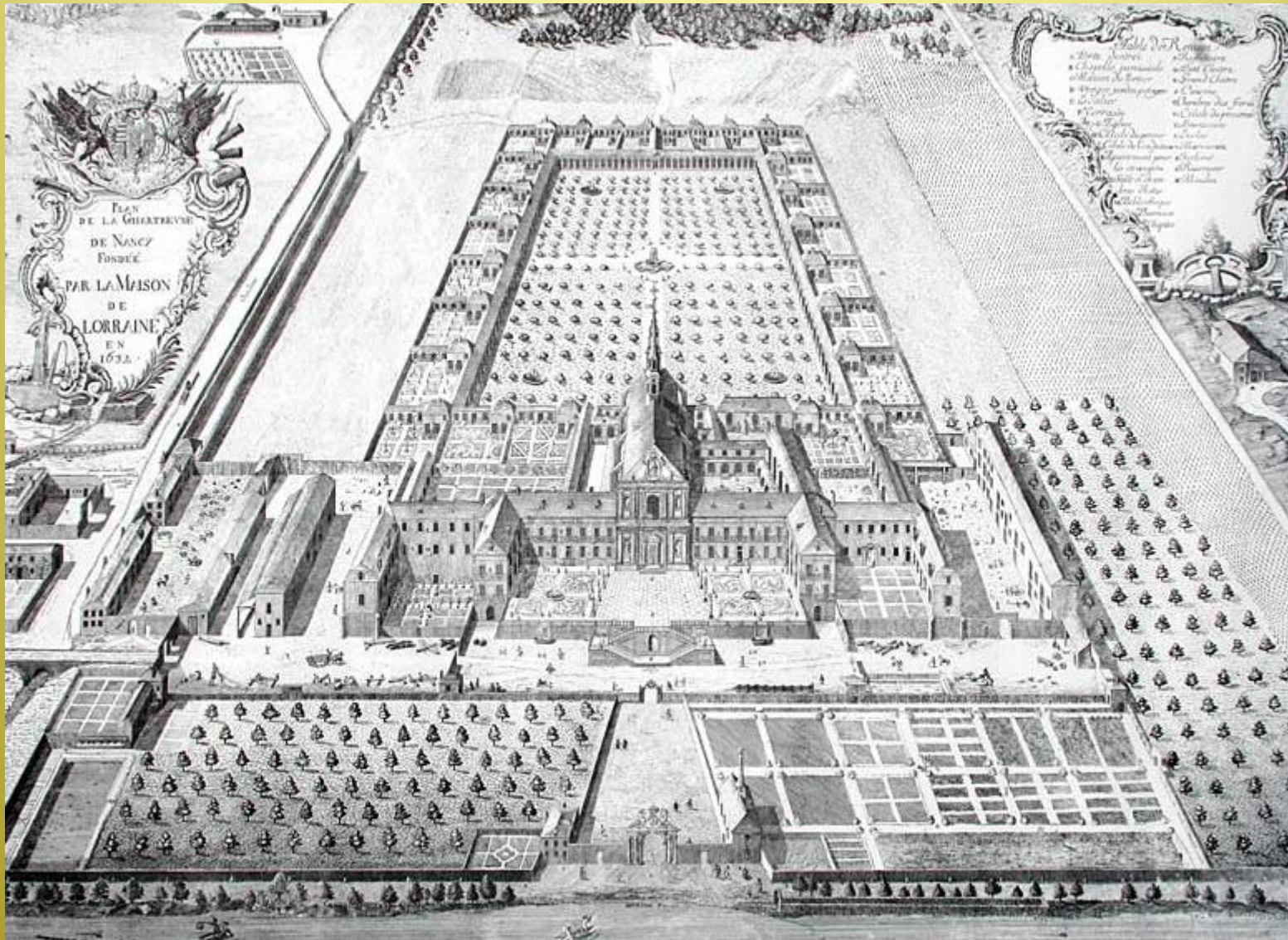


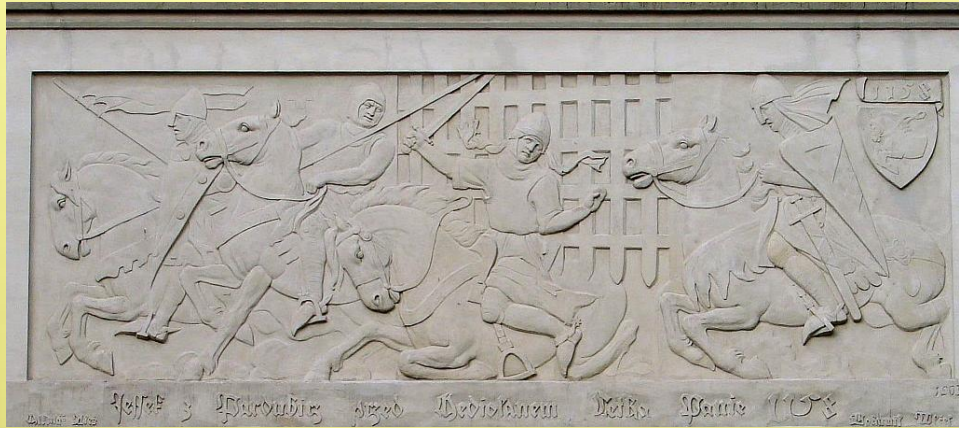
# Založení kláštera kartuziánů na Smíchově 1342



Velká Kartouza u Grenoblu

# Kartuziánský klášter (Bosserville)





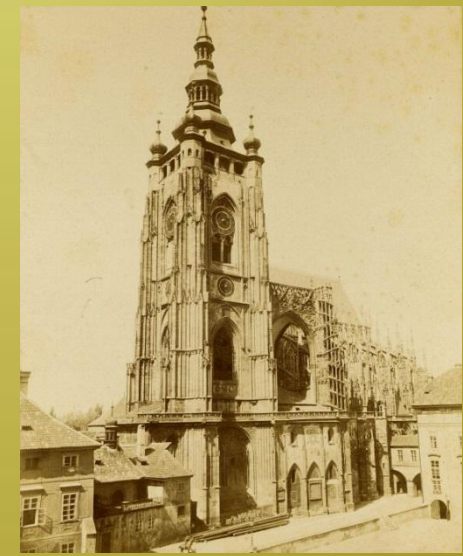
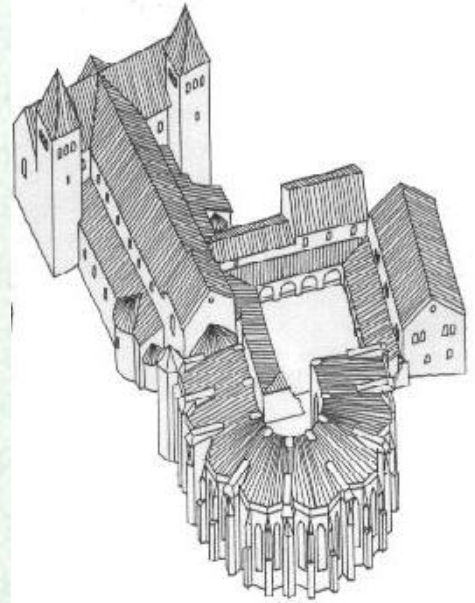
**Založení  
pražského  
arcibiskupství  
a  
biskupství  
v Litomyšli  
1344**



**První  
arcibiskup  
Arnošt  
z Pardubic**



1344





# Markrabě Karel

zvolen 11.7.1346 u Rhens římským králem



Die Erzbischöfe von:  
Mainz Köln

Trier

Der Pfalzgraf  
bei Rhein

Der Kurfürst  
von Sachsen

Der König  
von Böhmen

Der Kurfürst  
von Branden-  
burg

# Spříznění Lucemburků s rodem Valois čtyři sňatky

Vévoda Jindřich III. Brabantský (1230-1261; vládl od 1248)  
(Brabantsko = území na dnešní belgicko-nizozemské hranici)

Filip III. (1245-1285),  
francouzský král  
(od 1270)

+ Marie Brabantská  
(1254-1321)  
r. 1274

Jan I. Brabantský (1252/53-1294;  
vládl od 1267)

Jana L. Navarská (1271-1305)  
+ Filip IV. Slávný (1268-1314)  
fr. král (od 1285)  
r. 1284

Markéta Brabantská (1276-1311)  
+ Jindřich IV. (VII.) (1275/76-1313),  
lucemburský hrabě  
(od 1288), římský  
král (od 1308) a  
císař (od 1312)  
r. 1292

Karel IV. Francouzský (1294-1328), fr. král  
(od 1322)  
+ Marie Lucemburská (1304-1324)  
r. 1322

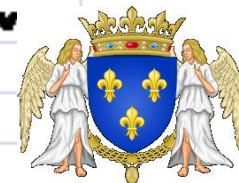
Jan Lucemburský (1296-1346)  
český král (od 1310), luc. hrabě (od 1313)

+ Eliška Přemyslov (1292-1330)  
r. 1310

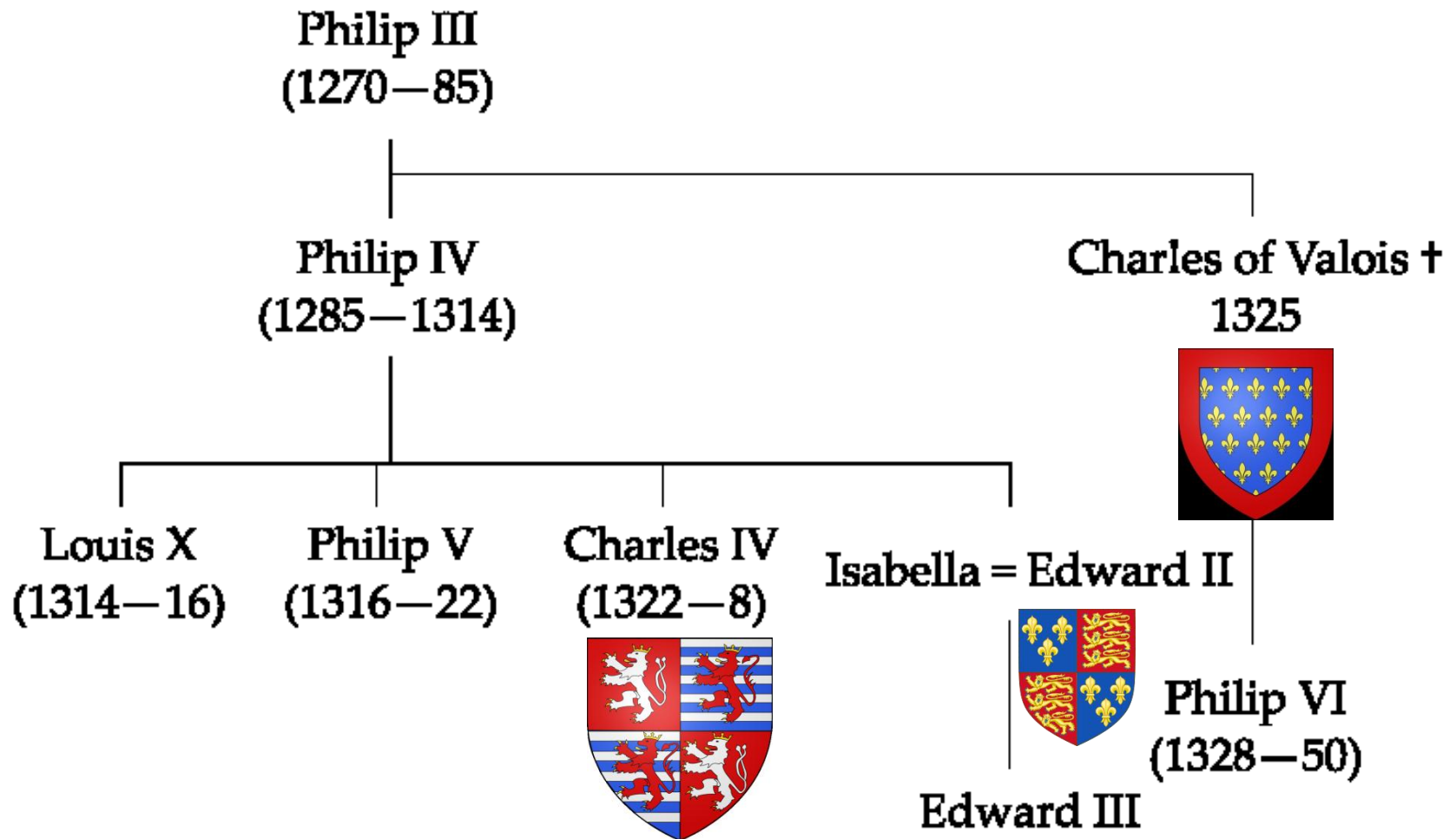
Václav (Karel) (1316-1378)

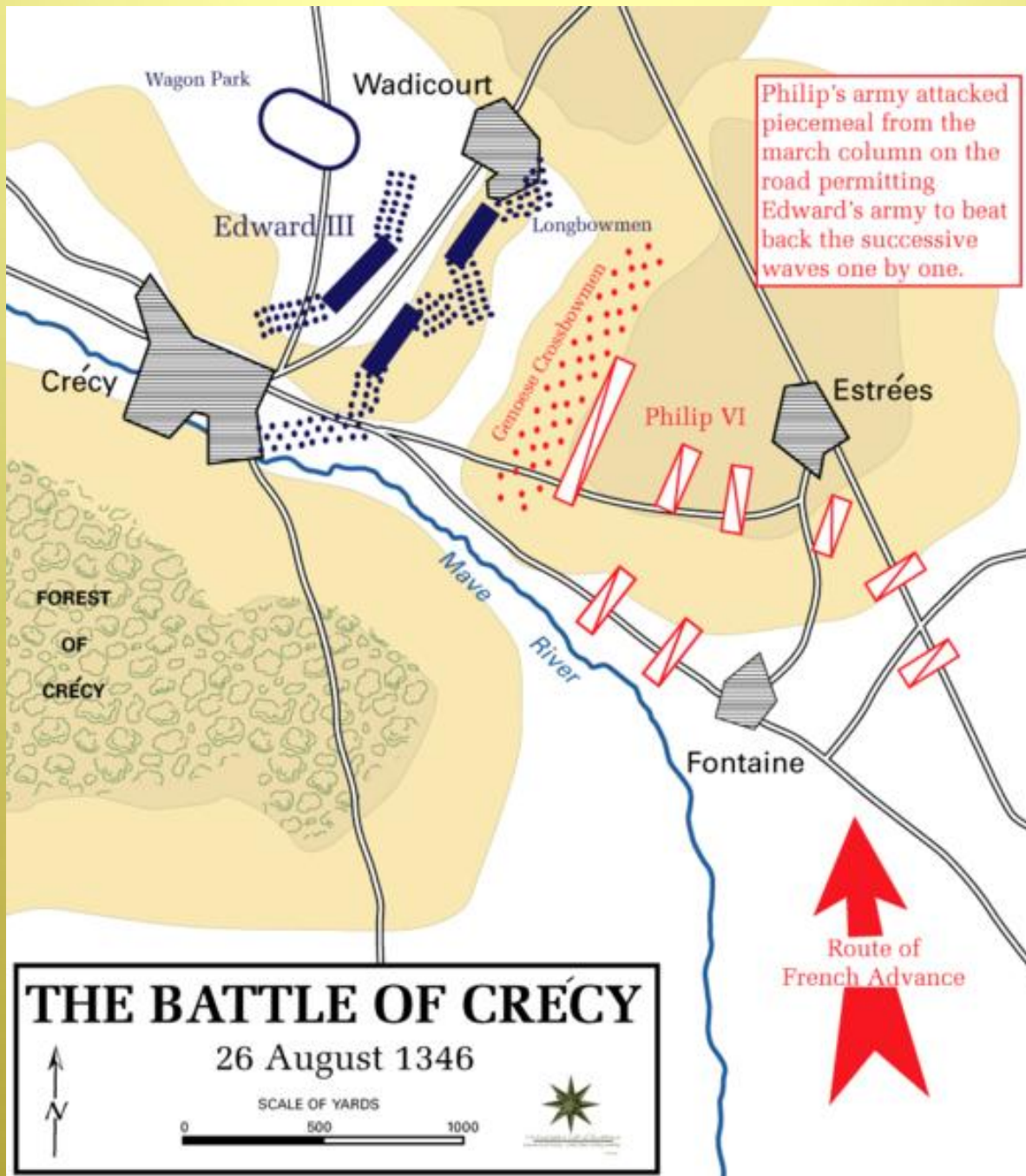


Marie Lucemburská  
sestra Jana



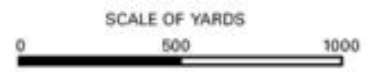
# Nároky na francouzský trůn 1328

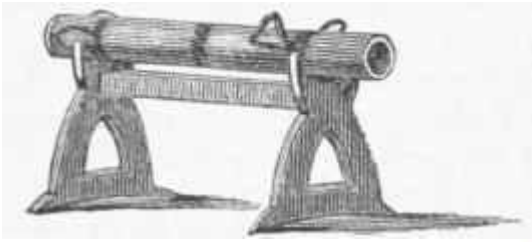




# THE BATTLE OF CRÉCY

26 August 1346

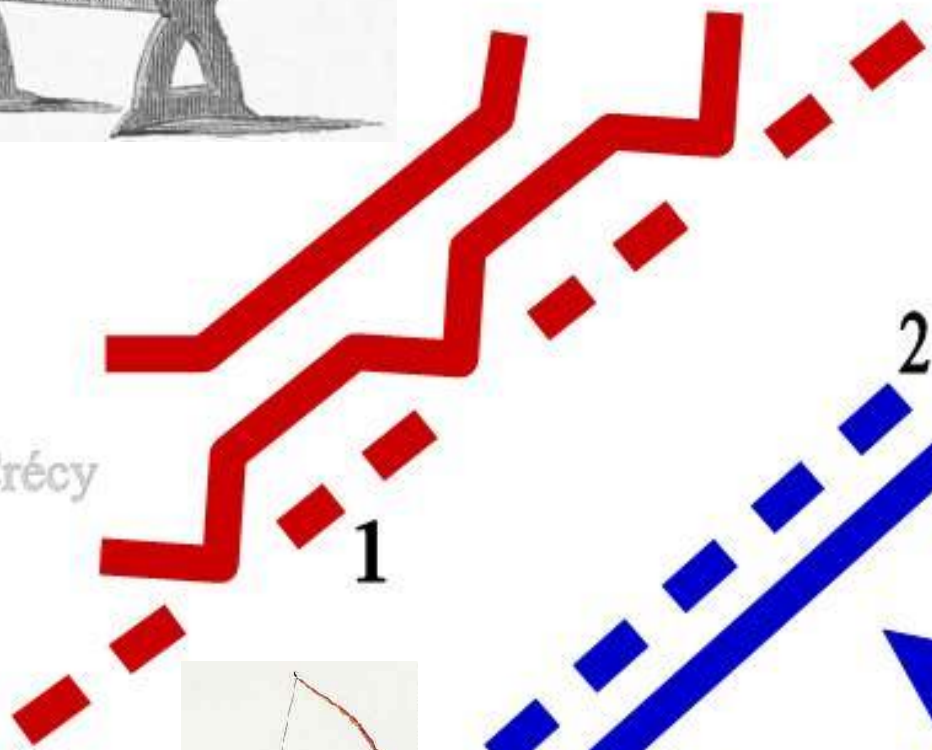




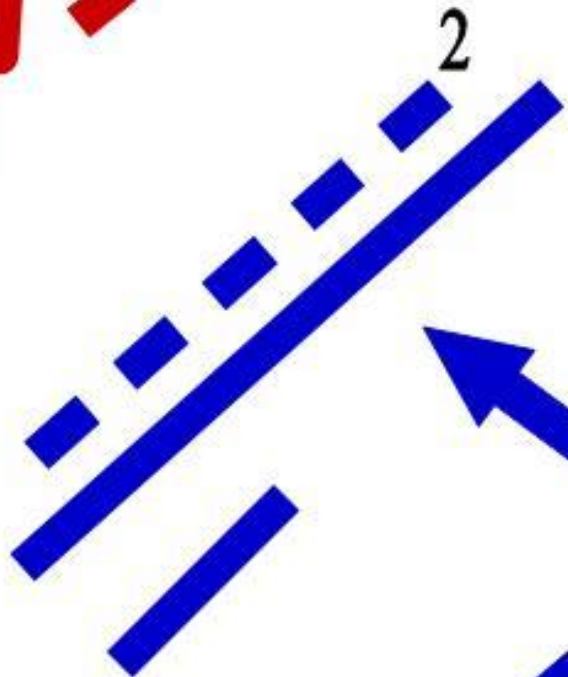
Wadicourt



Crécy

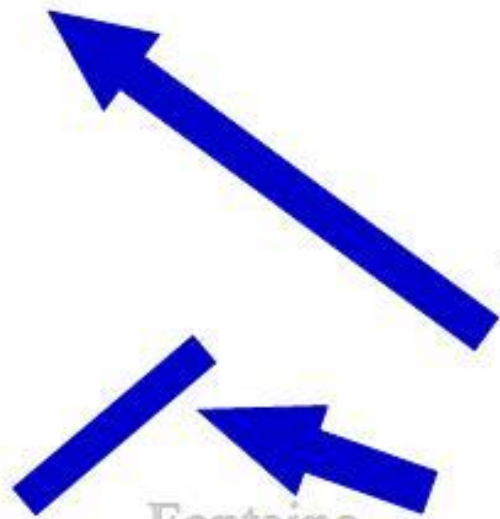


1



2

Estrées

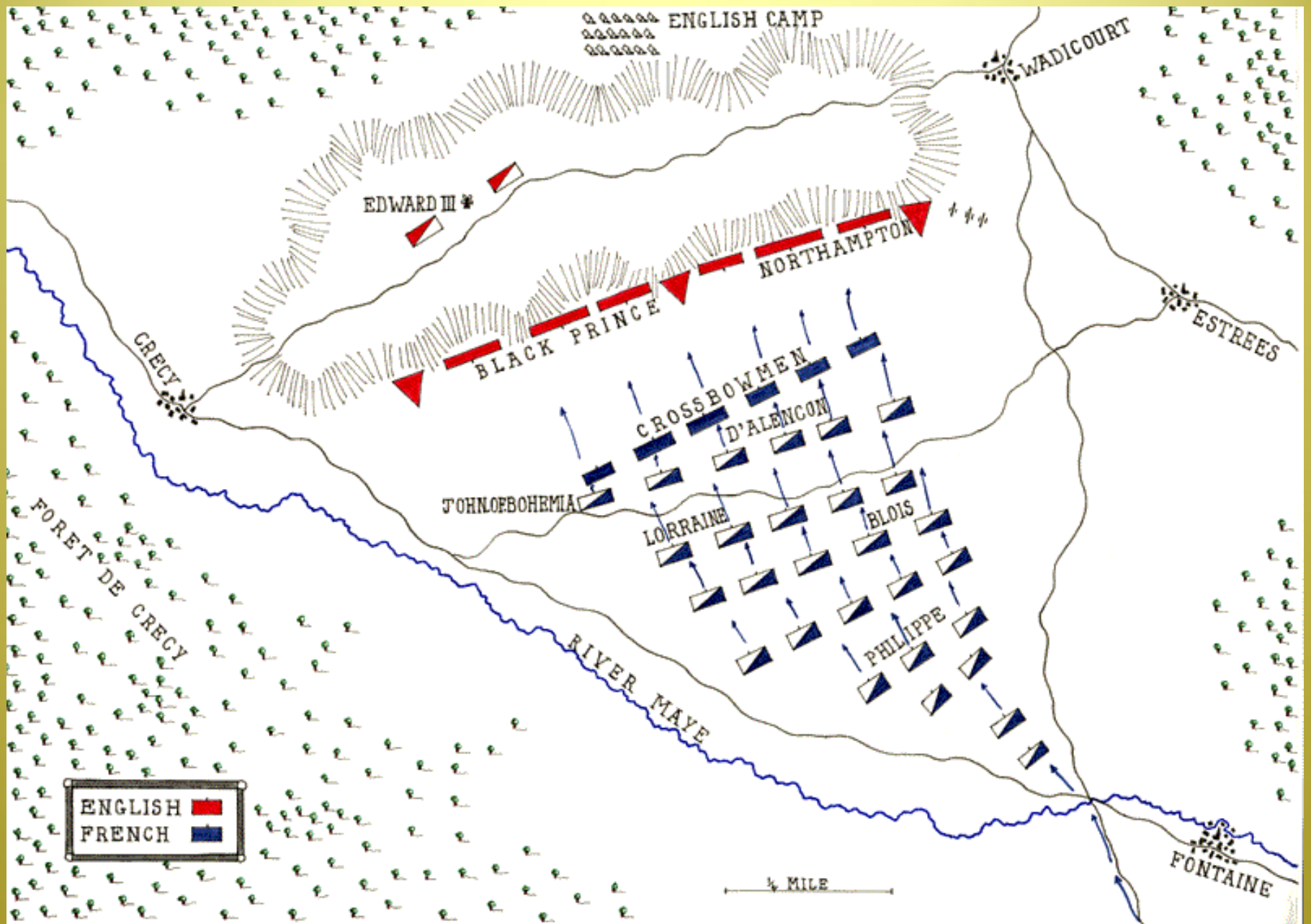


3

Fontaine



	Angličané
	Francouzi

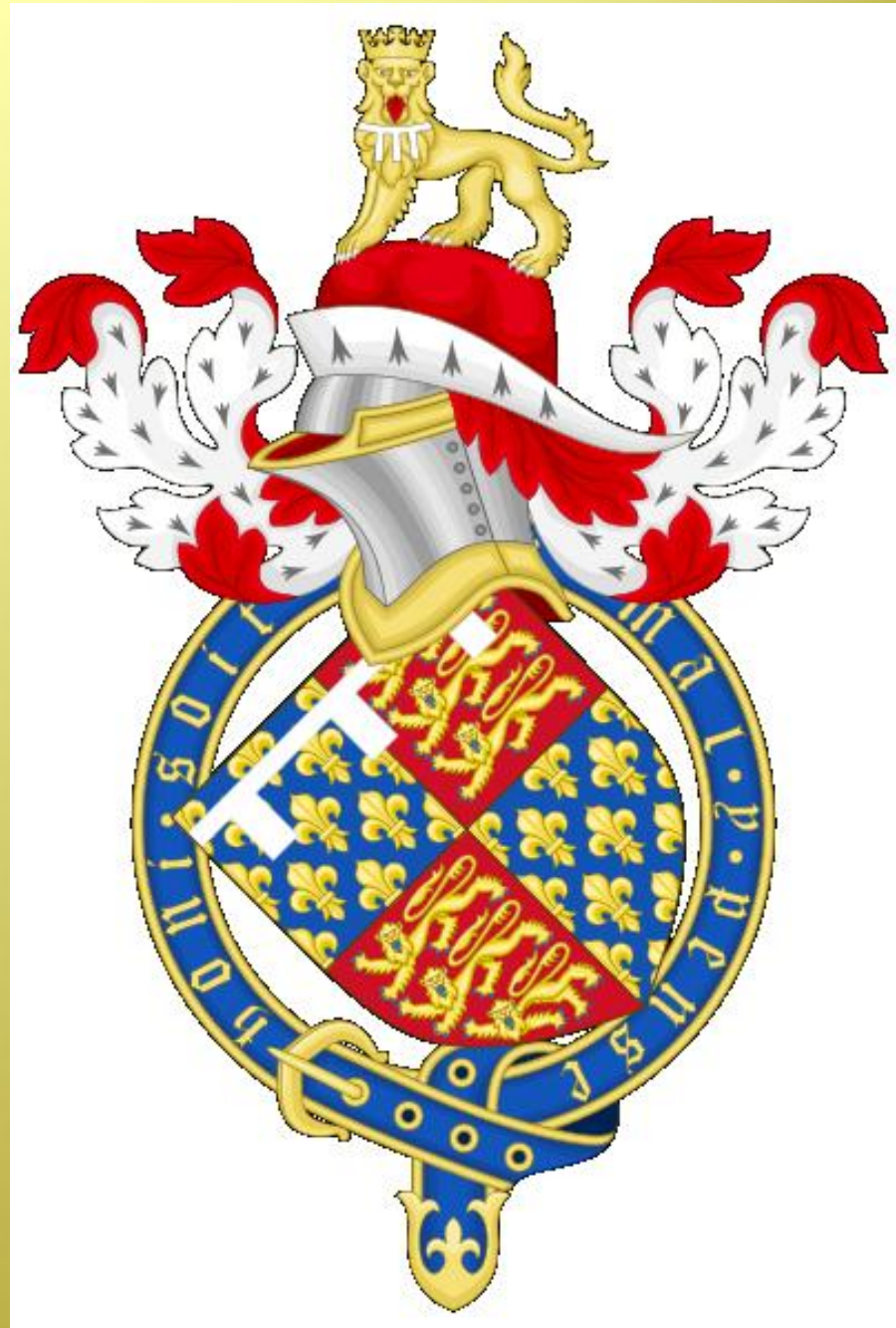


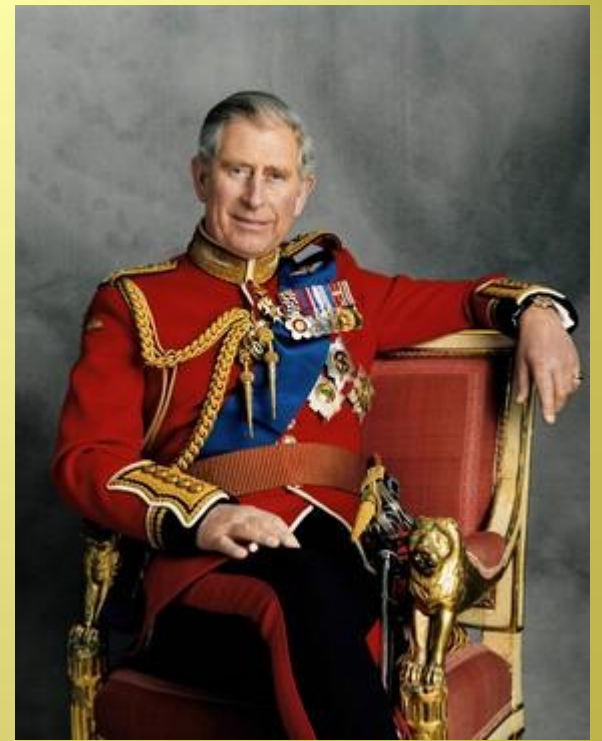






# Eduard Černý princ syn krále Eduarda III.







que ce feust.



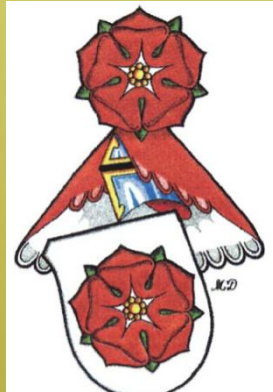
Comment le roy phelippe de France  
vint assembler au roy edouard d'Angleterre  
et a son filz le prince de Galles.

N  
O  
T  
R  
E  
  
D  
A  
M  
E



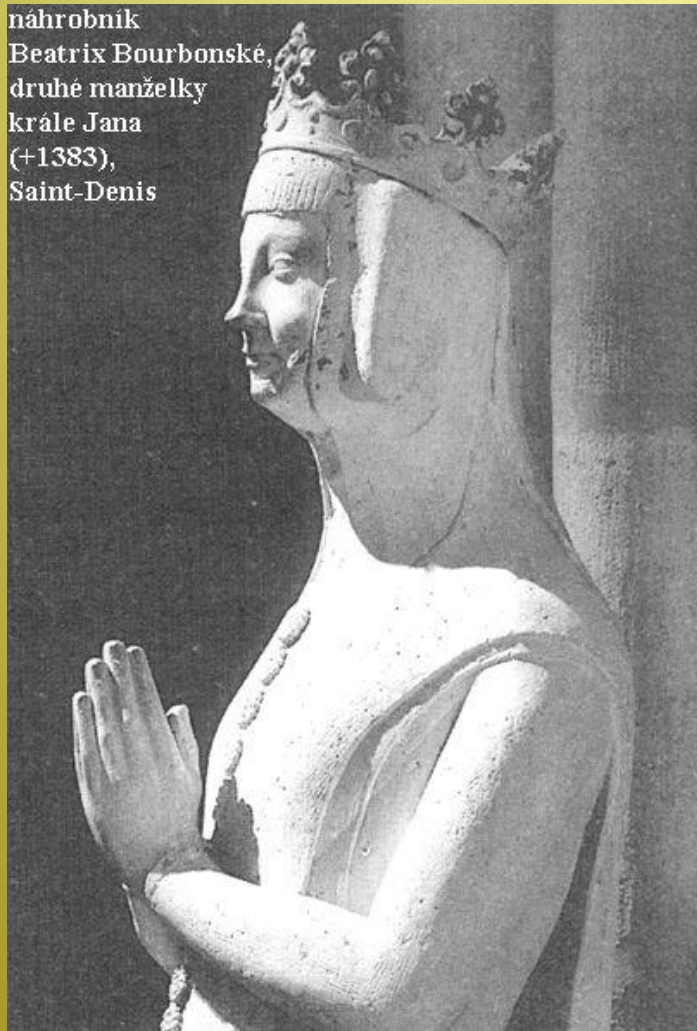
# Čeští páni v bitvě u Kresčaku

Jindřich z Rožmberka, Jan z Lichtenburka,  
Heřman z Miličina, Jindřich z Klingenberka,  
Plichta ze Žirotína, Bavor ze Strakonice, Valkoun z  
Pořešína, Závíš z Jimlína, Ješek z Rožďalovic,  
Dalibor z Kozojed, Kunáš z Pavlovic, Fridrich  
Pětipeský, Licek z Rýzmburka, Hron z Vlašimi ad.



# Václav Lucemburský syn krále Jana a Beatrix Bourbonské

náhrobík  
Beatrix Bourbonské,  
druhé manželky  
krále Jana  
(+1383),  
Saint-Denis



# Karel I. korunován 1347 novou svatováclavskou korunou

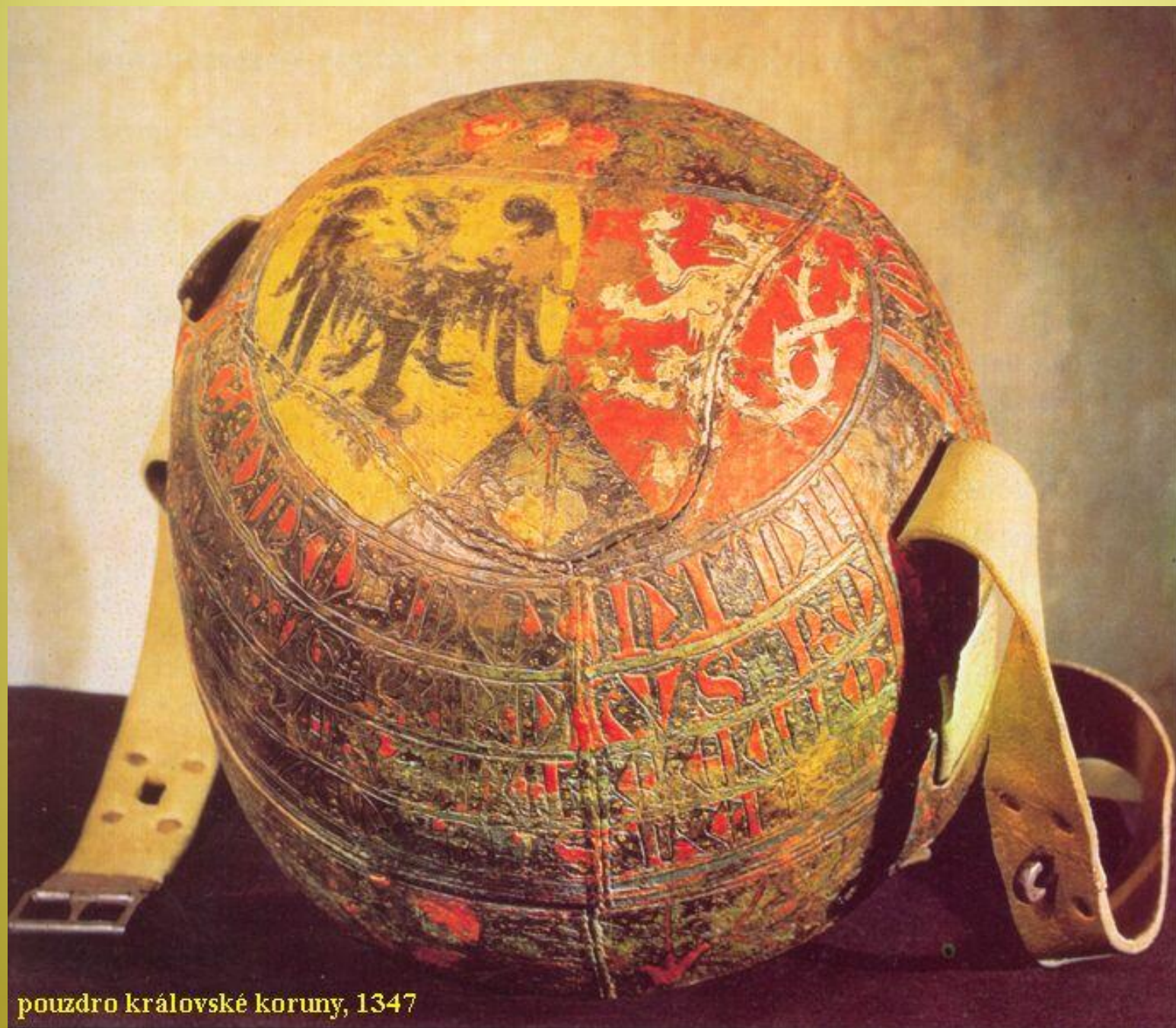


**zlato**

**96**

**drahokamů  
(safíry,  
rubíny,  
smaragdy,  
spinely aj.)**

**20 perel**

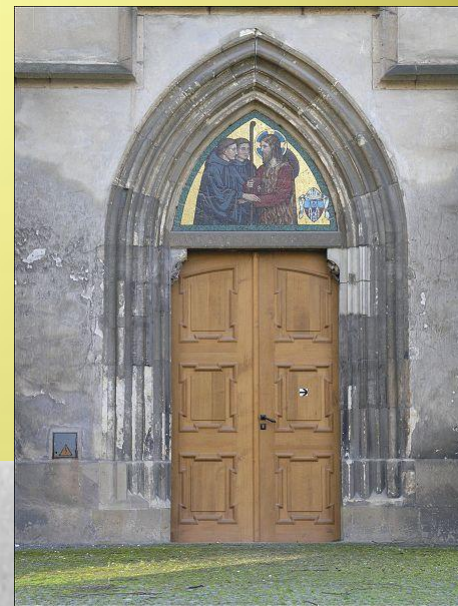


pouzdro královské koruny, 1347



# Emauzský klášter

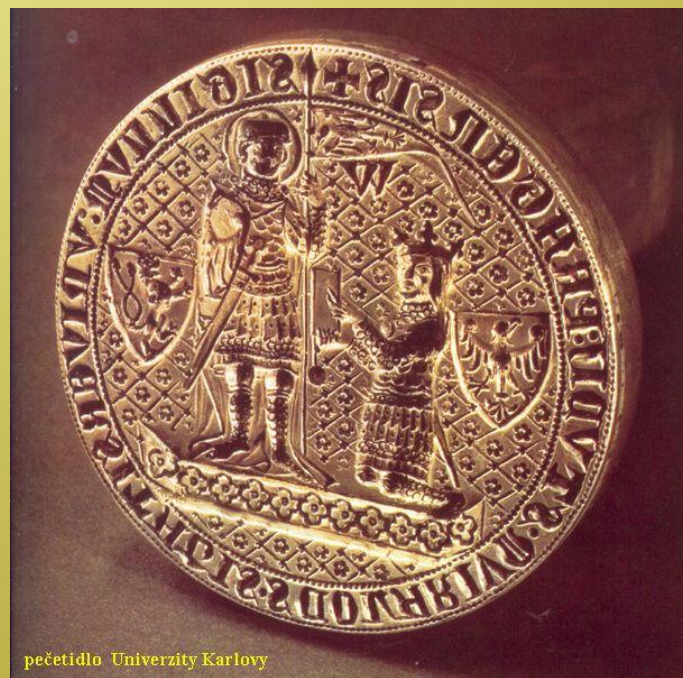
1347



# Založení univerzity 7. dubna 1348



**4 fakulty**  
**4 národy**  
**3 tituly**



pečetidlo Univerzity Karlovy

# Manželky Karla IV.

1349

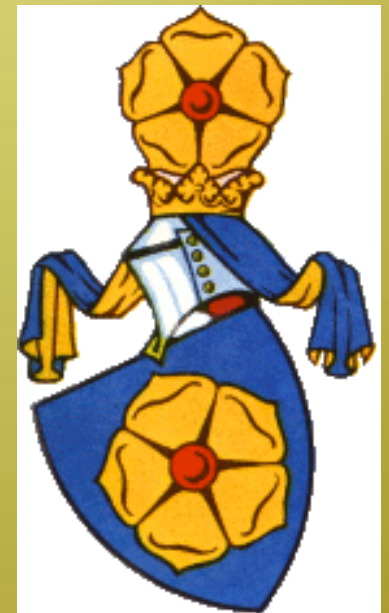
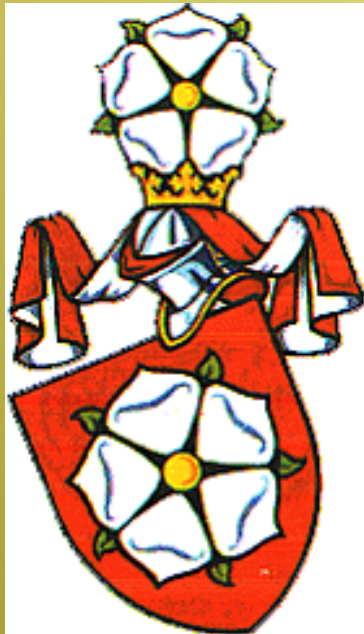


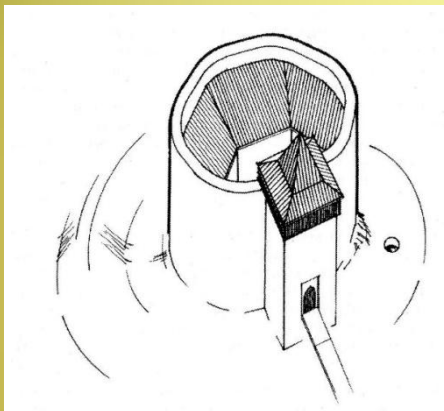


České državy v Horní Falcí a ve Francích kolem roku 1372

# Odboj Rožmberků a pánů z Hradce „česká válka růží“ 1352 a 1356

- 1352 – konflikt nejvyššího purkrabího Viléma z Landštejna s Jindřichem z Hradce a Rožmberky přerostl v protikrálovský odboj.

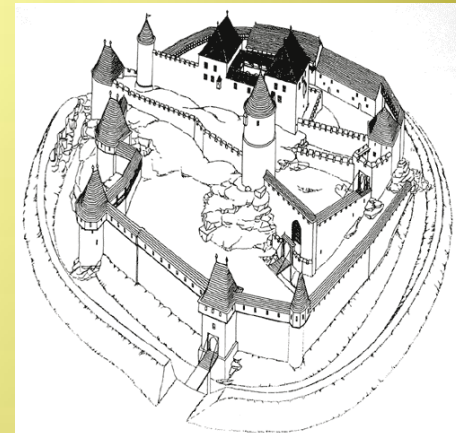




**Karel IV. dobyl hrady Rožmberků  
Strašice a Chlukov**

**r. 1352**

**1355 založen Rožmberky Helfenburk  
s povolením Karla IV.**

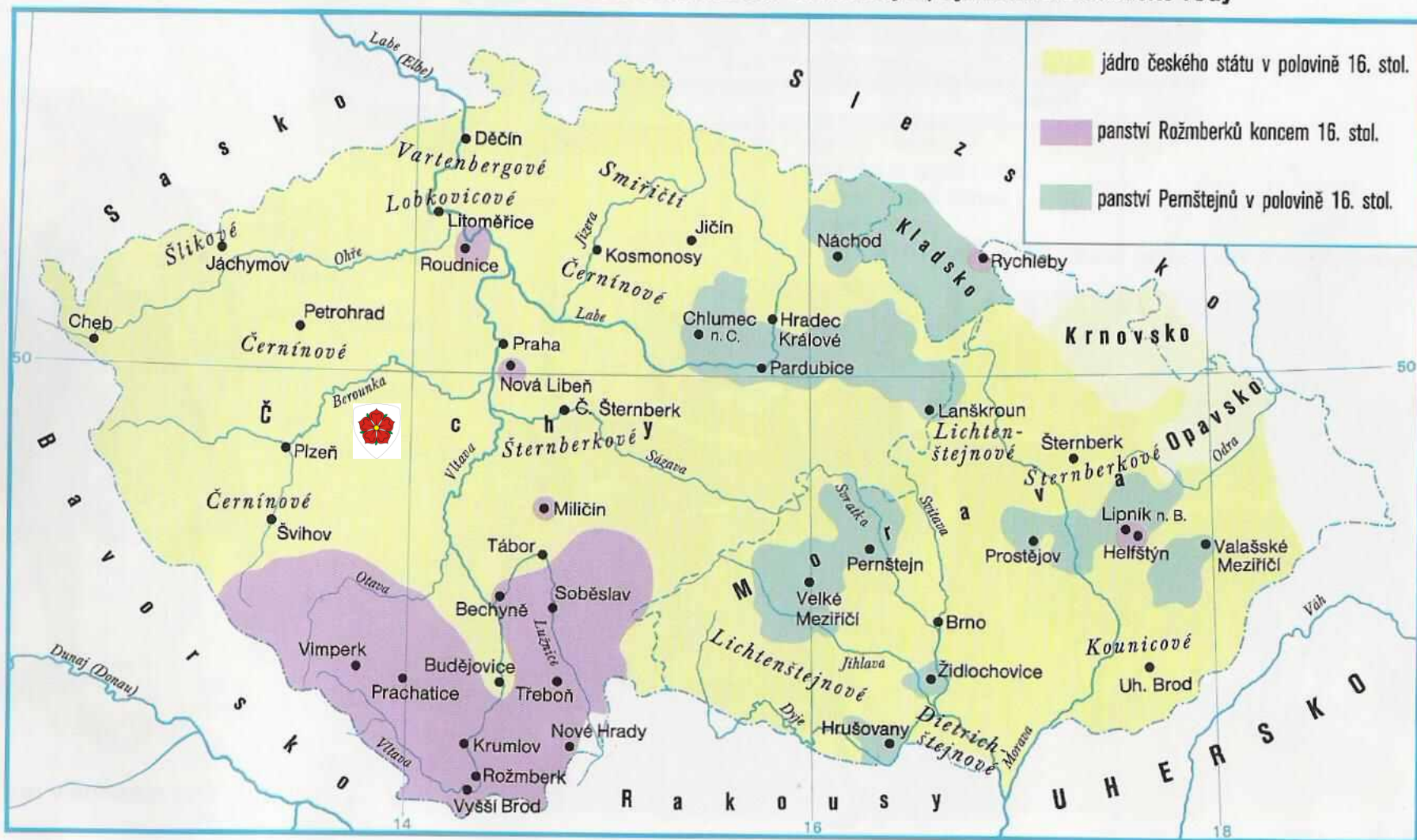




# Rožmberské panství

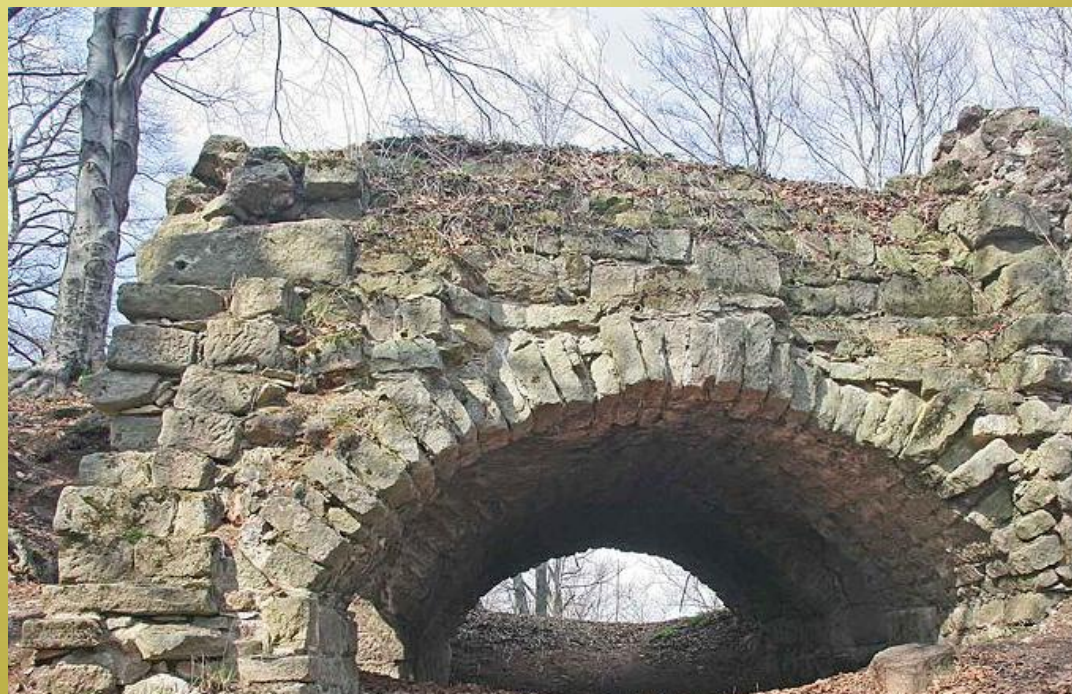


Panství Rožmberků a Pernštejnů, významné šlechtické rody





# Jan Pancíř ze Smojna popraven 1355







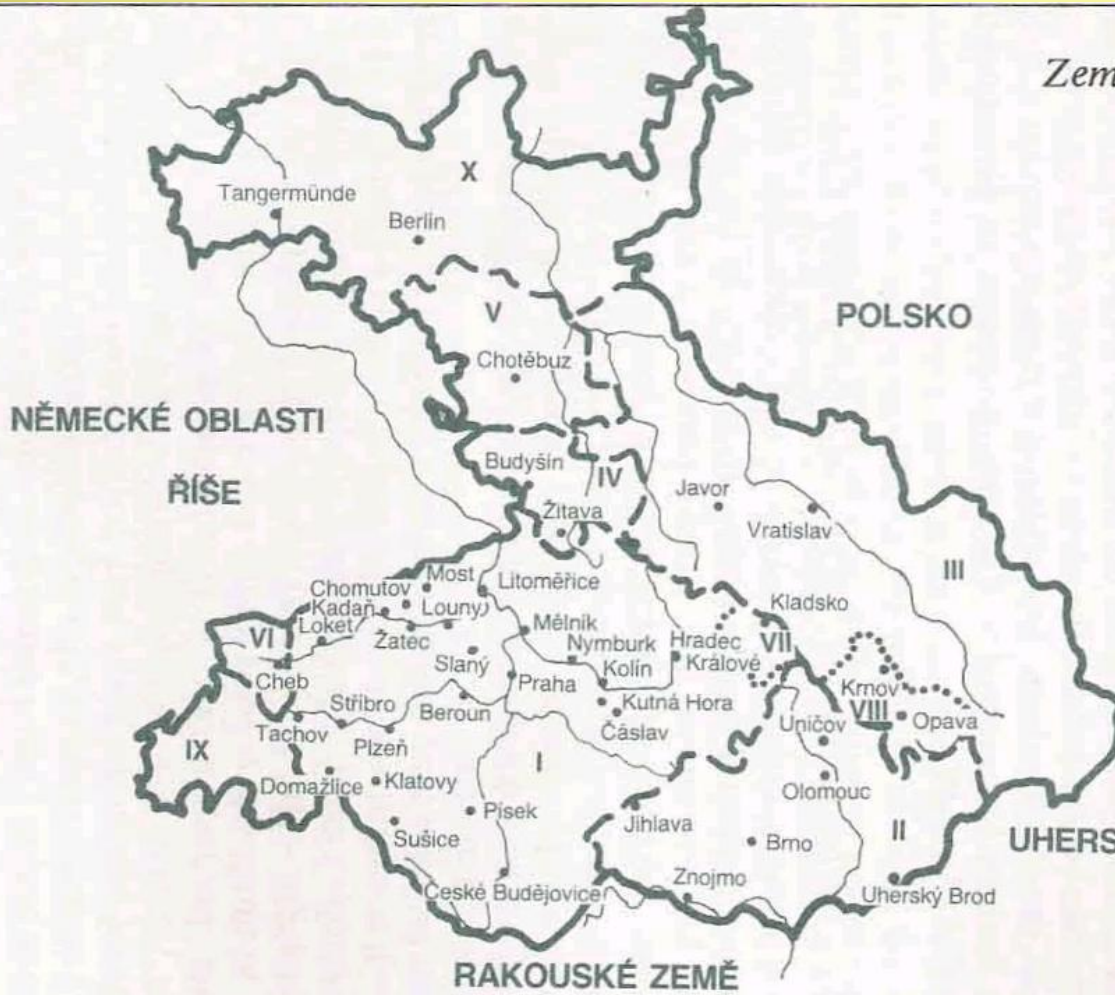
1355



Římská korunovace Karla IV. - kresba podle iluminace v Kronice Giovanni Sercambiho

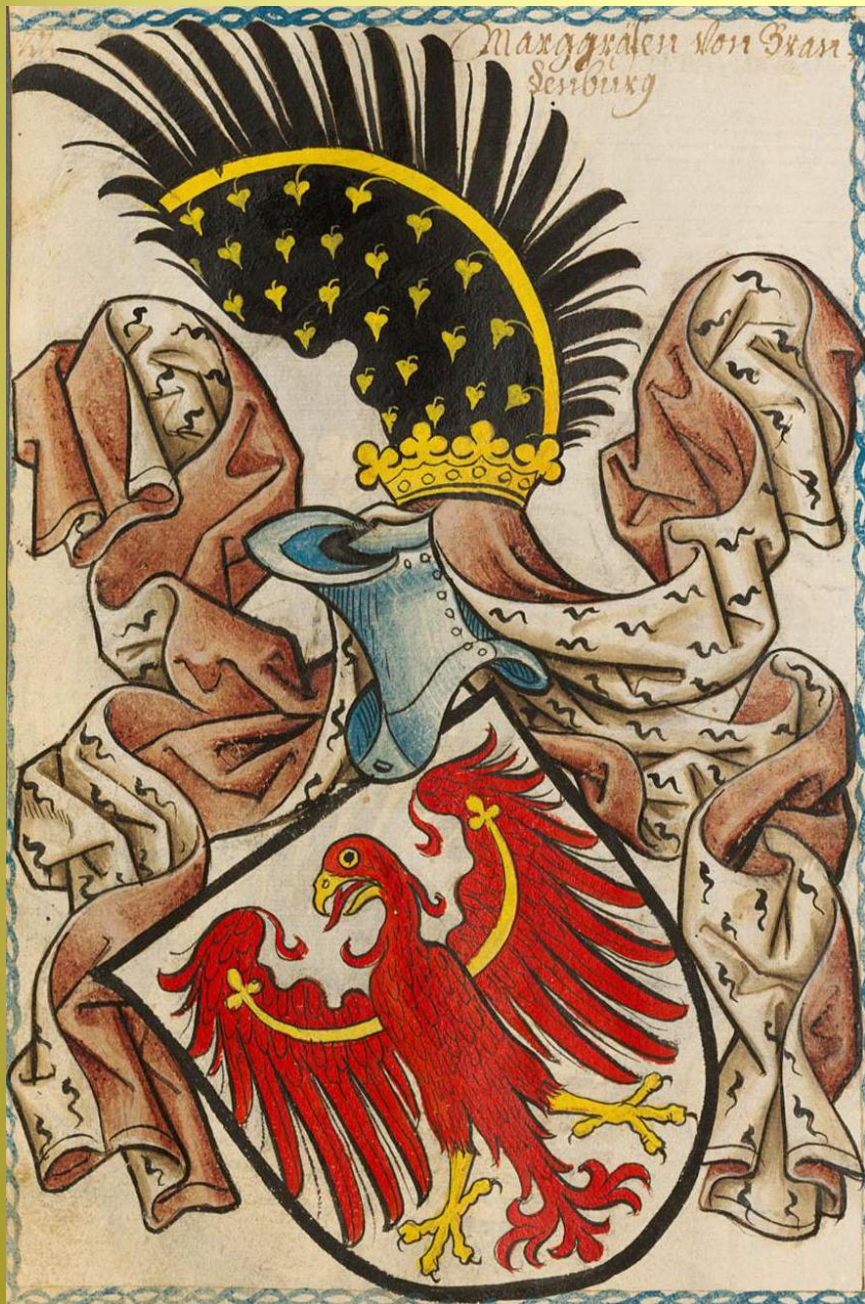
**Karel IV. byl za svůj život celkem šestkrát korunován - římským králem 1346 v Bonnu a 1349 v Cáchách, českým králem 1347 v Praze, lombardským králem 1355 v Miláně, římským císařem 1355 v Římě a arelátským (burgundským) králem 1365 v Arles**

*Země Koruny české za vlády Karla IV.*



**1368**

- |                            |                           |                            |
|----------------------------|---------------------------|----------------------------|
| I. České království        | II. Moravské markrabství  | III. Slezsko               |
| IV. Horní Lužice (od 1319) | V. Dolní Lužice (od 1368) | VI. Chebsko                |
| VII. Kladsko               | VIII. Opavsko             | IX. Horní Falc (1353–1373) |
| X. Braniborsko             |                           |                            |

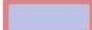




# Braniborsko

## 1373

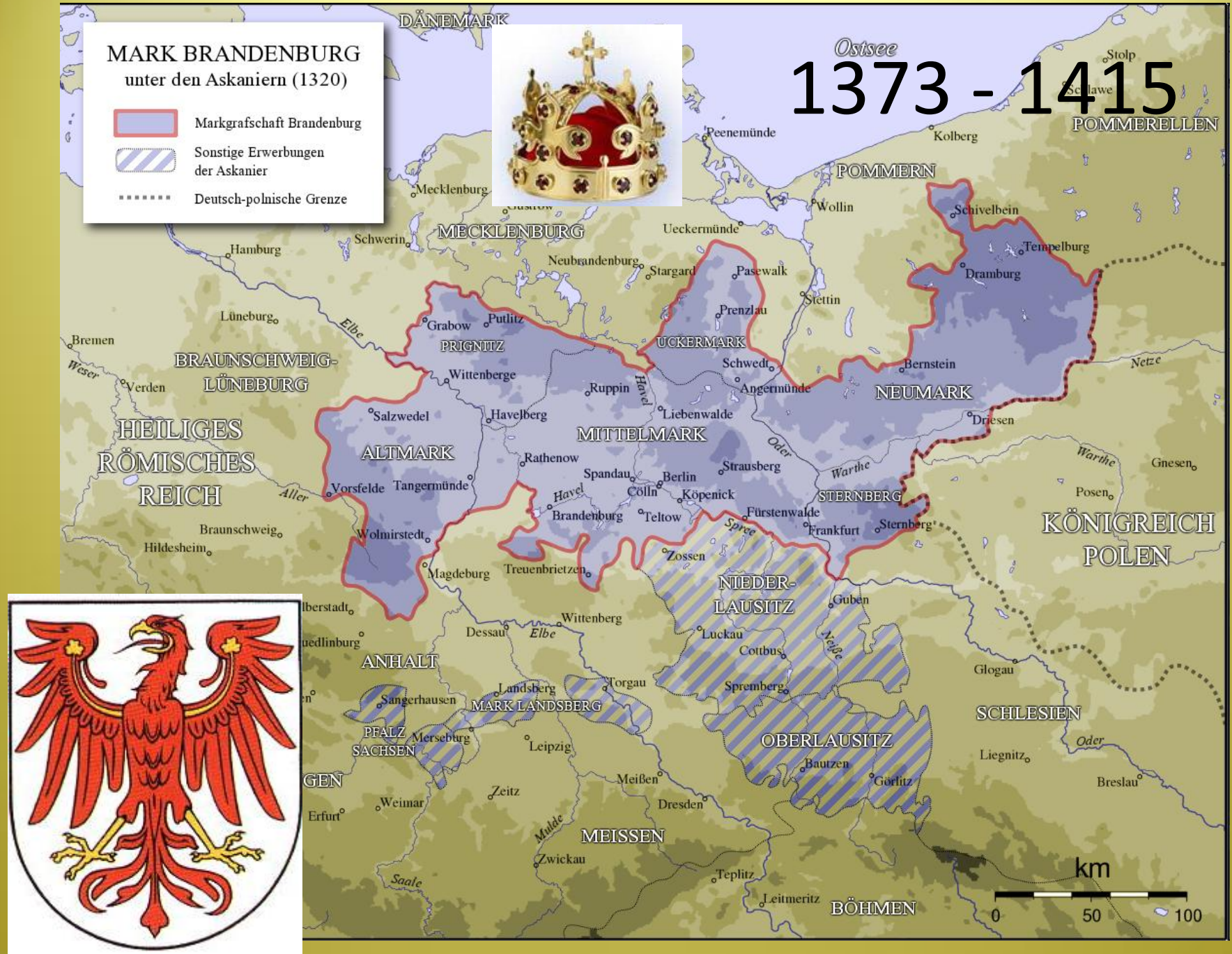


# MARK BRANDENBURG unter den Askaniern (1320)

-  Markgrafschaft Brandenburg
-  Sonstige Erwerbungen  
der Askaniern
-  Deutsch-polnische Grenze



# 1373 - 1415



# Tangermünde



